

Kirkelig statistik

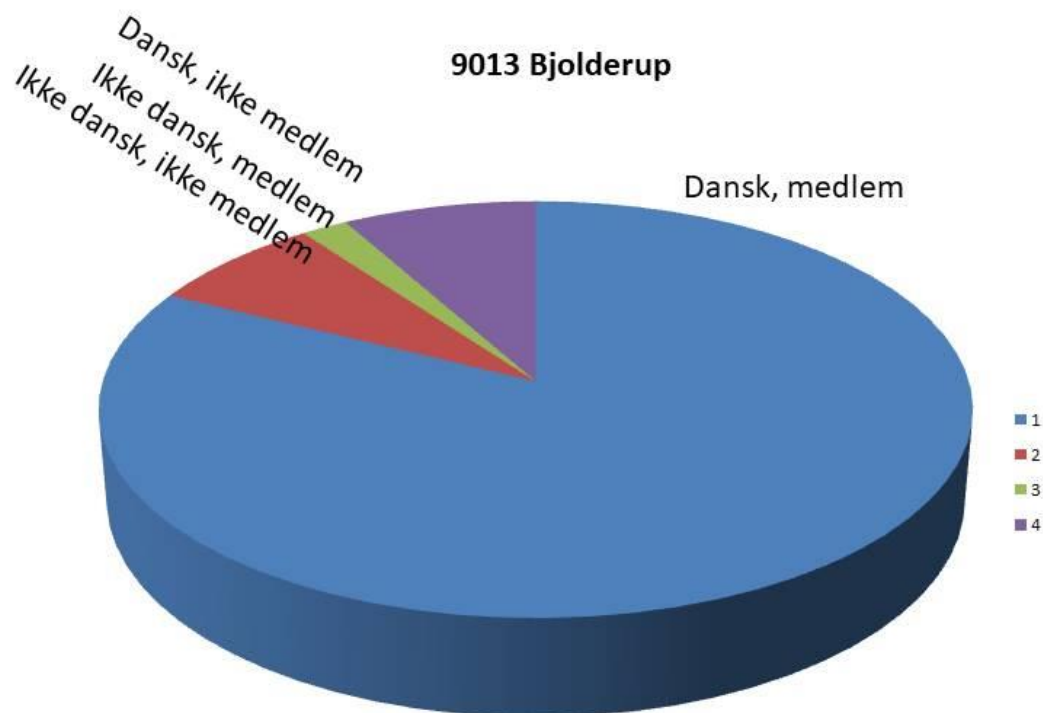
vedrørende

Bjolderup sogn

Til Sammenligning

statistik for hele Aabenraa provsti

(Medlem = Medlem af folkekirken. Ikke medlem = Ikke medlem af folkekirken).



| Medlem | Ikke medl | Indbygg. | Medlems-% |
|--------|-----------|----------|-----------|
| 1503 | 280 | 1783 | 84,3 |

| Af dansk oprindelse----- | | | | Ikke dansk oprindelse----- | | | |
|--------------------------|-----------|-------------|-----------|----------------------------|-----------|------------------|-----------|
| Medlem | Ikke medl | Total dansk | Medlems-% | Medlem | Ikke medl | Total ikke dansk | Medlems-% |
| 1468 | 134 | 1602 | 91,6 | 35 | 146 | 181 | 19,3 |

Folketal 1. januar efter tid, sogn, alder og folkekirkemedlemsskab Anno 2020

| | Medl | Ikk medl | Medl-% |
|----------------|------|----------|--------|
| 9013 Bjolderup | | | |
| 0-14 år | 256 | 63 | 80,3 |
| 15-24 år | 156 | 40 | 79,6 |
| 25-59 år | 663 | 36 | 94,8 |
| 60-100 år | 428 | 40 | 91,5 |

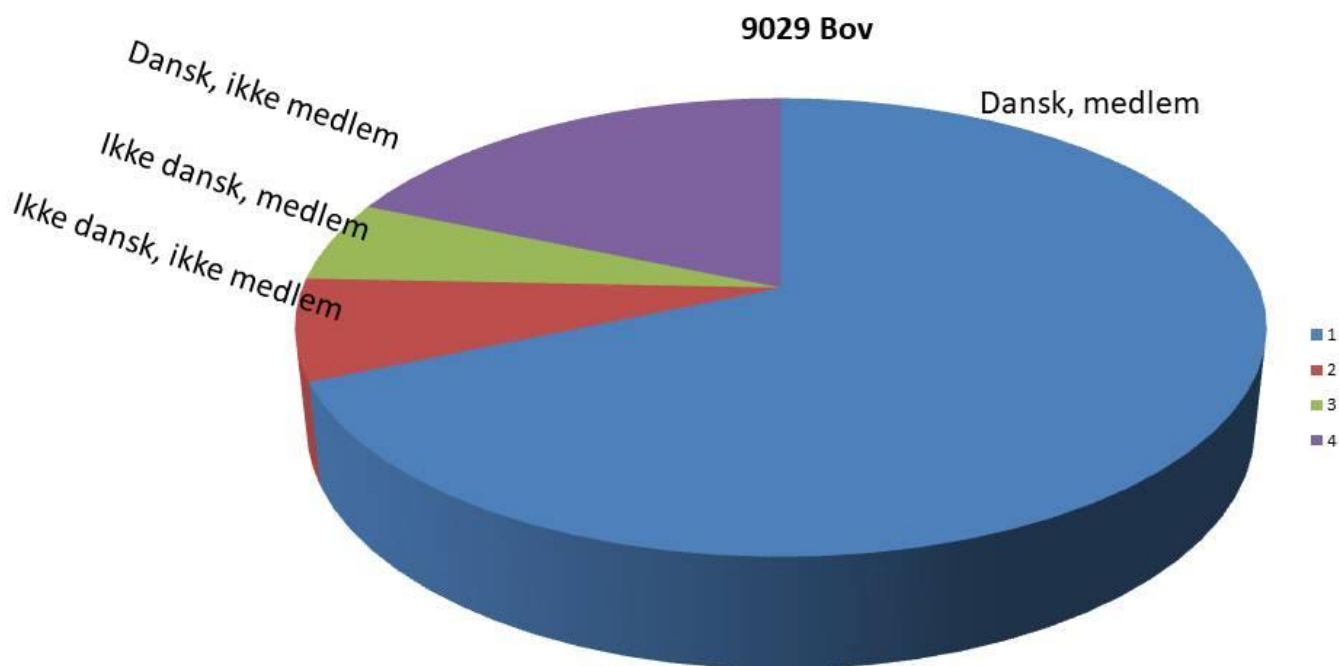
Folketal 1. januar (15 år+) efter tid, socioøkonomisk status, sogn og folkekirkemedlemskab
Anno 2019

| | | Medlem | Ikke medlem | I alt | % af alle |
|----------------|------------------------|-------------|-------------|-------------|--------------|
| 9013 Bjolderup | Beskæftigede | 785 | 135 | 920 | 63,6 |
| | Arbejdsløs | 15 | 9 | 24 | 1,7 |
| | Udenfor arbejdsstyrken | 440 | 63 | 503 | 34,8 |
| | Uoplyst | 0 | 0 | 0 | 0,0 |
| I alt | | 1240 | 207 | 1447 | 100,0 |

Folketal 1. oktober (15 år+) efter tid, højest fuldførte uddannelse, sogn og folkekirkemedlemskab
Anno 2019

| | | Medlem | Ikke medlem | I alt | % af alle |
|----------------|---|-------------|-------------|-------------|--------------|
| 9013 Bjolderup | H10 Grundskole | 440 | 44 | 484 | 33,2 |
| | H20 Gymnasiale uddannelser | 46 | 18 | 64 | 4,4 |
| | H30 Erhvervsfaglige uddannelser | 593 | 69 | 662 | 45,4 |
| | H35 Adgangsgivende uddannelsesforløb | 2 | 1 | 3 | 0,2 |
| | H40 Korte videregående uddannelser, KVU | 24 | 13 | 37 | 2,5 |
| | H50 Mellemlange videregående uddannelser, MVU | 107 | 30 | 137 | 9,4 |
| | H60 Bacheloruddannelser, BACH | 3 | 0 | 3 | 0,2 |
| | H70 Lange videregående uddannelser, LVU | 15 | 22 | 37 | 2,5 |
| | H80 Ph.d. og forskeruddannelser | 1 | 2 | 3 | 0,2 |
| | H90 Uoplyst mv. | 13 | 15 | 28 | 1,9 |
| I alt | | 1244 | 214 | 1458 | 100,0 |

(Medlem = Medlem af folkekirken. Ikke medlem = Ikke medlem af folkekirken).



| Medlem | Ikke medl | Indbygg. | Medlems-% |
|--------|-----------|----------|-----------|
| 5900 | 2051 | 7951 | 74,2 |

| Af dansk oprindelse----- | | | | Ikke dansk oprindelse----- | | | |
|--------------------------|-----------|-------------|-----------|----------------------------|-----------|------------------|-----------|
| Medlem | Ikke medl | Total dansk | Medlems-% | Medlem | Ikke medl | Total ikke dansk | Medlems-% |
| 5448 | 568 | 6016 | 90,6 | 452 | 1483 | 1935 | 23,4 |

Folketal 1. januar efter tid, sogn, alder og folkekirke-medlemsskab

Anno 2020

| 9029 Bov | | Medl | Ikk medl | Medl-% |
|----------|-----------|------|----------|--------|
| | 0-14 år | 914 | 337 | 73,1 |
| | 15-24 år | 351 | 248 | 58,6 |
| | 25-59 år | 2570 | 227 | 91,9 |
| | 60-100 år | 1917 | 259 | 88,1 |

Folketal 1. januar (15 år+) efter tid, socioøkonomisk status, sogn og folkekirke-medlemsskab

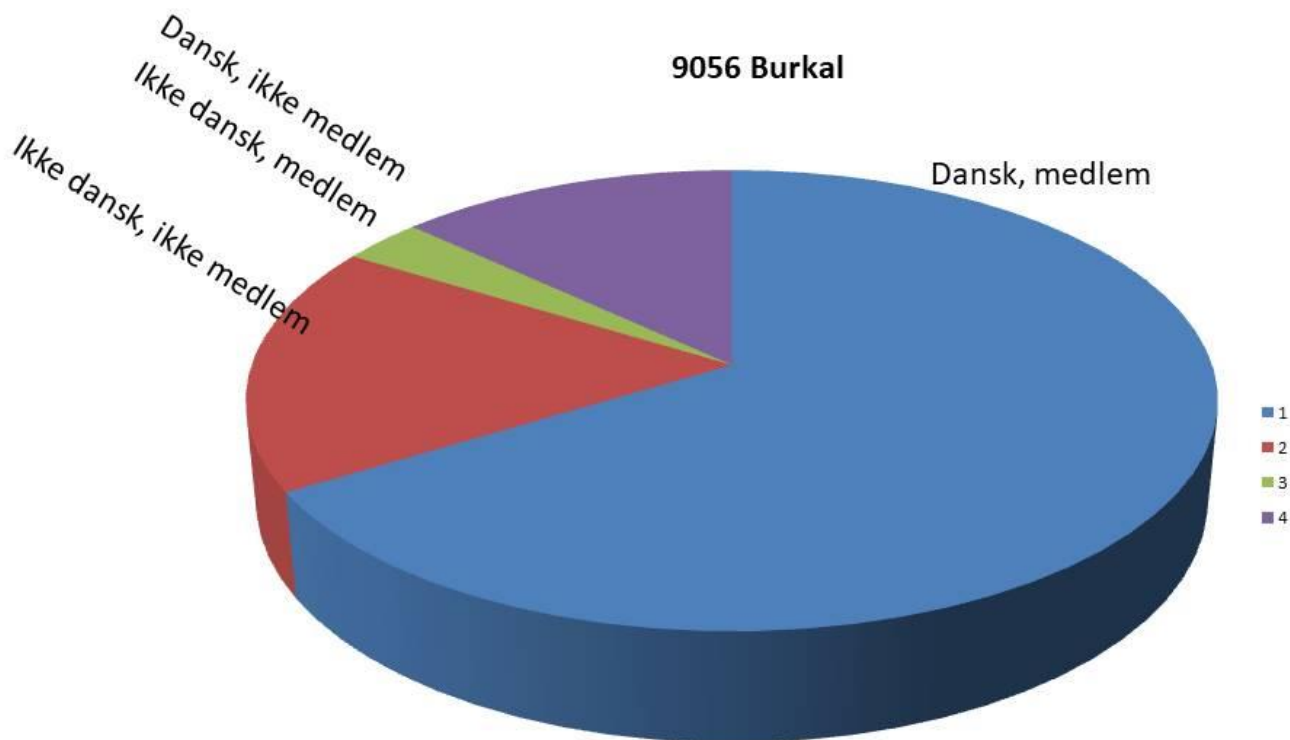
Anno 2019

| | | Medlem | Ikke medlem | I alt | % af alle |
|----------|------------------------|--------|-------------|-------|-----------|
| 9029 Bov | Beskæftigede | 2711 | 724 | 3435 | 50,2 |
| | Arbejdsløs | 63 | 41 | 104 | 1,5 |
| | Udenfor arbejdsstyrken | 2475 | 812 | 3287 | 48,0 |
| | Uoplyst | 4 | 19 | 23 | 0,3 |
| | I alt | 5253 | 1596 | 6849 | 100,0 |

Folketal 1. oktober (15 år+) efter tid, højest fuldførte uddannelse, sogn og folkekirkemedlemskab
Anno 2019

| | | Medlem | Ikke medlem | I alt | % af alle |
|----------|---|--------|-------------|-------|-----------|
| 9029 Bov | H10 Grundskole | 1882 | 392 | 2274 | 33,4 |
| | H20 Gymnasiale uddannelser | 249 | 96 | 345 | 5,1 |
| | H30 Erhvervsfaglige uddannelser | 2163 | 474 | 2637 | 38,7 |
| | H35 Adgangsgivende uddannelsesforløb | 3 | 3 | 6 | 0,1 |
| | H40 Korte videregående uddannelser, KVV | 197 | 121 | 318 | 4,7 |
| | H50 Mellemlange videregående uddannelser, MVU | 443 | 224 | 667 | 9,8 |
| | H60 Bacheloruddannelser, BACH | 24 | 10 | 34 | 0,5 |
| | H70 Lange videregående uddannelser, LVU | 115 | 151 | 266 | 3,9 |
| | H80 Ph.d. og forskeruddannelser | 7 | 33 | 40 | 0,6 |
| | H90 Uoplyst mv. | 100 | 125 | 225 | 3,3 |
| | I alt | 5183 | 1629 | 6812 | 100,0 |

(Medlem = Medlem af folkekirken. Ikke medlem = Ikke medlem af folkekirken).



| Medlem | Ikke medl | Indbygg. | Medlems-% |
|--------|-----------|----------|-----------|
| 1173 | 517 | 1690 | 69,4 |

| Af dansk oprindelse----- | | | | Ikke dansk oprindelse----- | | | |
|--------------------------|-----------|-------------|-----------|----------------------------|-----------|------------------|-----------|
| Medlem | Ikke medl | Total dansk | Medlems-% | Medlem | Ikke medl | Total ikke dansk | Medlems-% |
| 1120 | 295 | 1415 | 79,2 | 53 | 222 | 275 | 19,3 |

Folketal 1. januar efter tid, sogn, alder og folkekirkemedlemskab

Anno 2020

| | | Medl | Ikk medl | Medl-% |
|-------------|-----------|------|----------|--------|
| 9056 Burkal | 0-14 år | 176 | 94 | 65,2 |
| | 15-24 år | 139 | 84 | 62,3 |
| | 25-59 år | 484 | 71 | 87,2 |
| | 60-100 år | 374 | 74 | 83,5 |

Folketal 1. januar (15 år+) efter tid, socioøkonomisk status, sogn og folkekirkemedlemskab

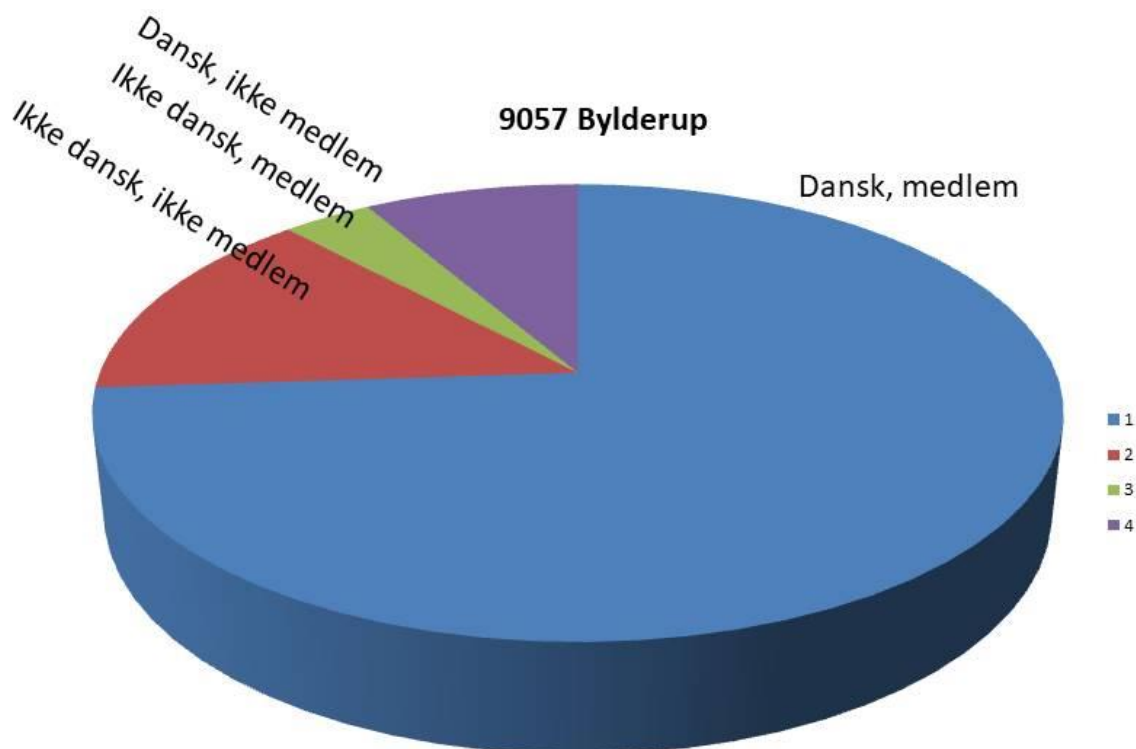
Anno 2019

| | | Medlem | Ikke medlem | I alt | % af alle |
|-------------|------------------------|--------|-------------|-------|-----------|
| 9056 Burkal | Beskæftigede | 569 | 225 | 794 | 55,3 |
| | Arbejdsløs | 17 | 11 | 28 | 2,0 |
| | Udenfor arbejdsstyrken | 438 | 168 | 606 | 42,2 |
| | Uoplyst | 0 | 7 | 7 | 0,5 |
| | I alt | 1024 | 411 | 1435 | 100,0 |

**Folketal 1. oktober (15 år+) efter tid, højest fuldførte uddannelse, sogn og folkekirkemedlemskab
Anno 2019**

| | | Medlem | Ikke medlem | I alt | % af alle |
|-------------|---|--------|-------------|-------|-----------|
| 9056 Burkal | H10 Grundskole | 467 | 121 | 588 | 41,8 |
| | H20 Gymnasiale uddannelser | 47 | 19 | 66 | 4,7 |
| | H30 Erhvervsfaglige uddannelser | 372 | 152 | 524 | 37,2 |
| | H35 Adgangsgivende uddannelsesforløb | 1 | 0 | 1 | 0,1 |
| | H40 Korte videregående uddannelser, KVVU | 16 | 28 | 44 | 3,1 |
| | H50 Mellemlange videregående uddannelser, MVU | 70 | 51 | 121 | 8,6 |
| | H60 Bacheloruddannelser, BACH | 1 | 2 | 3 | 0,2 |
| | H70 Lange videregående uddannelser, LVU | 9 | 25 | 34 | 2,4 |
| | H80 Ph.d. og forskeruddannelser | 1 | 2 | 3 | 0,2 |
| | H90 Uoplyst mv. | 13 | 11 | 24 | 1,7 |
| | I alt | 997 | 411 | 1408 | 100,0 |

(Medlem = Medlem af folkekirken. Ikke medlem = Ikke medlem af folkekirken).



| Medlem | Ikke medl | Indbygg. | Medlems-% |
|--------|-----------|----------|-----------|
| 723 | 210 | 933 | 77,5 |

| Af dansk oprindelse----- | | | | Ikke dansk oprindelse----- | | | |
|--------------------------|-----------|-------------|-----------|----------------------------|-----------|------------------|-----------|
| Medlem | Ikke medl | Total dansk | Medlems-% | Medlem | Ikke medl | Total ikke dansk | Medlems-% |
| 690 | 131 | 821 | 84,0 | 33 | 79 | 112 | 29,5 |

Folketal 1. januar efter tid, sogn, alder og folkekirkemedlemsskab

Anno 2020

| | | Medl | Ikk medl | Medl-% |
|---------------|-----------|------|----------|--------|
| 9057 Bylderup | 0-14 år | 110 | 38 | 74,3 |
| | 15-24 år | 87 | 40 | 68,5 |
| | 25-59 år | 283 | 34 | 89,3 |
| | 60-100 år | 243 | 39 | 86,2 |

Folketal 1. januar (15 år+) efter tid, socioøkonomisk status, sogn og folkekirkemedlemsskab

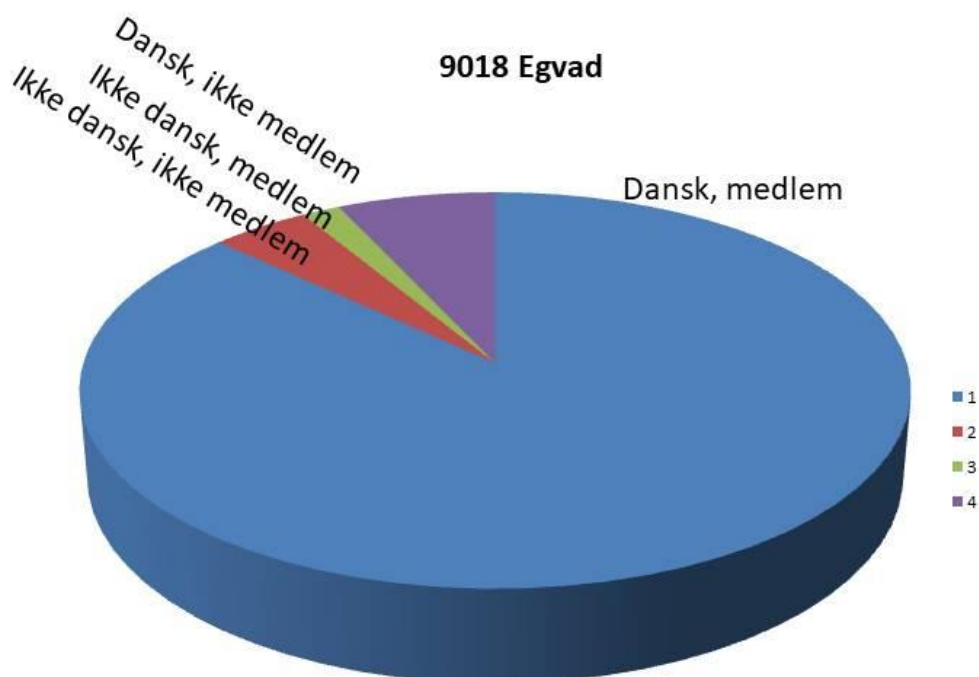
Anno 2019

| | | Medlem | Ikke medlem | I alt | % af alle |
|---------------|------------------------|--------|-------------|-------|-----------|
| 9057 Bylderup | Beskæftigede | 361 | 107 | 468 | 60,3 |
| | Arbejdsløs | 6 | 1 | 7 | 0,9 |
| | Udenfor arbejdsstyrken | 248 | 53 | 301 | 38,8 |
| | Uoplyst | 0 | 0 | 0 | 0,0 |
| | I alt | 615 | 161 | 776 | 100,0 |

**Folketal 1. oktober (15 år+) efter tid, højest fuldførte uddannelse, sogn og folkekirkemedlemskab
Anno 2019**

| | | Medlem | Ikke medlem | I alt | % af alle |
|---------------|---|--------|-------------|-------|-----------|
| 9057 Bylderup | H10 Grundskole | 237 | 45 | 282 | 36,2 |
| | H20 Gymnasiale uddannelser | 13 | 12 | 25 | 3,2 |
| | H30 Erhvervsfaglige uddannelser | 263 | 73 | 336 | 43,1 |
| | H35 Adgangsgivende uddannelsesforløb | 0 | 1 | 1 | 0,1 |
| | H40 Korte videregående uddannelser, KVV | 20 | 7 | 27 | 3,5 |
| | H50 Mellemlange videregående uddannelser, MVU | 61 | 17 | 78 | 10,0 |
| | H60 Bacheloruddannelser, BACH | 0 | 1 | 1 | 0,1 |
| | H70 Lange videregående uddannelser, LVU | 13 | 6 | 19 | 2,4 |
| | H80 Ph.d. og forskeruddannelser | 0 | 1 | 1 | 0,1 |
| | H90 Uoplyst mv. | 4 | 5 | 9 | 1,2 |
| | I alt | 611 | 168 | 779 | 100,0 |

(Medlem = Medlem af folkekirken. Ikke medlem = Ikke medlem af folkekirken).



| Medlem | Ikke medl | Indbygg. | Medlems-% |
|--------|-----------|----------|-----------|
| 365 | 47 | 412 | 88,6 |

| Af dansk oprindelse----- | | | | Ikke dansk oprindelse----- | | | |
|--------------------------|-----------|-------------|-----------|----------------------------|-----------|------------------|-----------|
| Medlem | Ikke medl | Total dansk | Medlems-% | Medlem | Ikke medl | Total ikke dansk | Medlems-% |
| 358 | 18 | 376 | 95,2 | 7 | 29 | 36 | 19,4 |

Folketal 1. januar efter tid, sogn, alder og folkekirkemedlemsskab

Anno 2020

| | | Medl | Ikk medl | Medl-% |
|------------|-----------|------|----------|--------|
| 9018 Egvad | 0-14 år | 76 | 9 | 89,4 |
| | 15-24 år | 35 | 6 | 85,4 |
| | 25-59 år | 168 | 4 | 97,7 |
| | 60-100 år | 86 | 8 | 91,5 |

Folketal 1. januar (15 år+) efter tid, socioøkonomisk status, sogn og folkekirkemedlemsskab

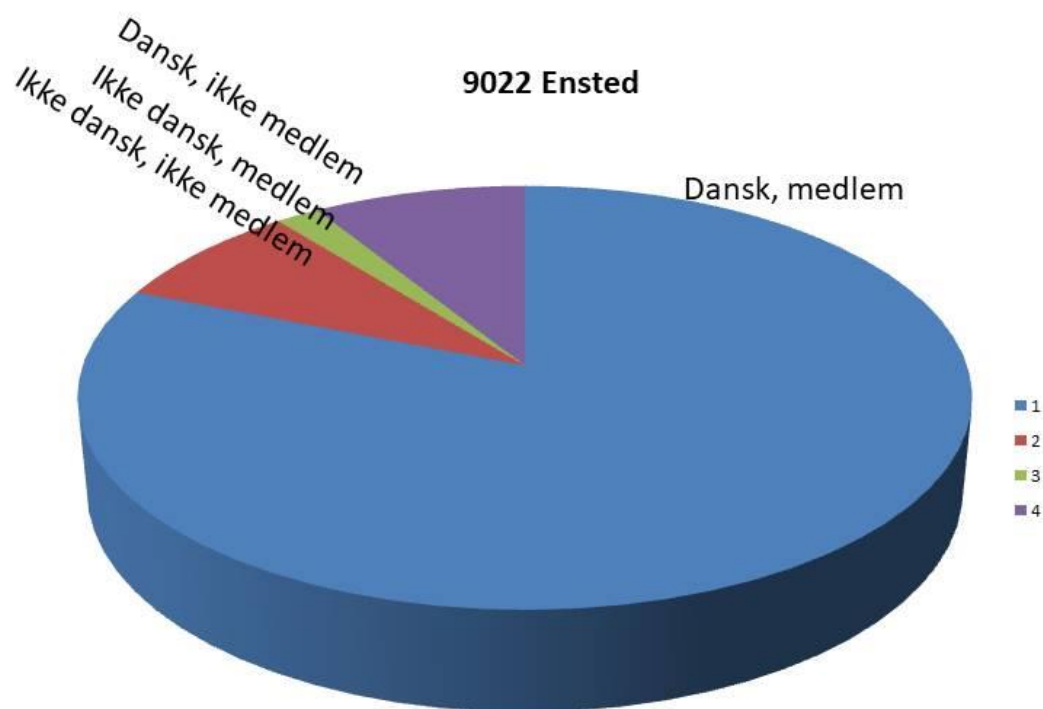
Anno 2019

| | | Medlem | Ikke medlem | I alt | % af alle |
|------------|------------------------|--------|-------------|-------|-----------|
| 9018 Egvad | Beskæftigede | 215 | 23 | 238 | 71,3 |
| | Arbejdsløs | 4 | 3 | 7 | 2,1 |
| | Udenfor arbejdsstyrken | 69 | 17 | 86 | 25,7 |
| | Uoplyst | 0 | 3 | 3 | 0,9 |
| | I alt | 288 | 46 | 334 | 100,0 |

Folketal 1. oktober (15 år+) efter tid, højest fuldførte uddannelse, sogn og folkekirkemedlemskab
Anno 2019

| | | Medlem | Ikke medlem | I alt | % af alle |
|------------|---|--------|-------------|-------|-----------|
| 9018 Egvad | H10 Grundskole | 90 | 9 | 99 | 29,6 |
| | H20 Gymnasiale uddannelser | 9 | 0 | 9 | 2,7 |
| | H30 Erhvervsfaglige uddannelser | 137 | 19 | 156 | 46,6 |
| | H35 Adgangsgivende uddannelsesforløb | 0 | 0 | 0 | 0,0 |
| | H40 Korte videregående uddannelser, KVV | 9 | 3 | 12 | 3,6 |
| | H50 Mellemlange videregående uddannelser, MVU | 39 | 4 | 43 | 12,8 |
| | H60 Bacheloruddannelser, BACH | 2 | 0 | 2 | 0,6 |
| | H70 Lange videregående uddannelser, LVU | 5 | 3 | 8 | 2,4 |
| | H80 Ph.d. og forskeruddannelser | 0 | 2 | 2 | 0,6 |
| | H90 Uoplyst mv. | 3 | 1 | 4 | 1,2 |
| | I alt | 294 | 41 | 335 | 100,0 |

(Medlem = Medlem af folkekirken. Ikke medlem = Ikke medlem af folkekirken).



| Medlem | Ikke medl | Indbygg. | Medlems-% |
|--------|-----------|----------|-----------|
| 2038 | 420 | 2458 | 82,9 |

| Af dansk oprindelse----- | | | | Ikke dansk oprindelse----- | | | |
|--------------------------|-----------|-------------|-----------|----------------------------|-----------|------------------|-----------|
| Medlem | Ikke medl | Total dansk | Medlems-% | Medlem | Ikke medl | Total ikke dansk | Medlems-% |
| 1993 | 201 | 2194 | 90,8 | 45 | 219 | 264 | 17,0 |

Folketal 1. januar efter tid, sogn, alder og folkekirkemedlemsskab

Anno 2020

| | | Medl | Ikk medl | Medl-% |
|-------------|-----------|------|----------|--------|
| 9022 Ensted | 0-14 år | 345 | 107 | 76,3 |
| | 15-24 år | 248 | 85 | 74,5 |
| | 25-59 år | 841 | 65 | 92,8 |
| | 60-100 år | 604 | 60 | 91,0 |

Folketal 1. januar (15 år+) efter tid, socioøkonomisk status, sogn og folkekirkemedlemsskab

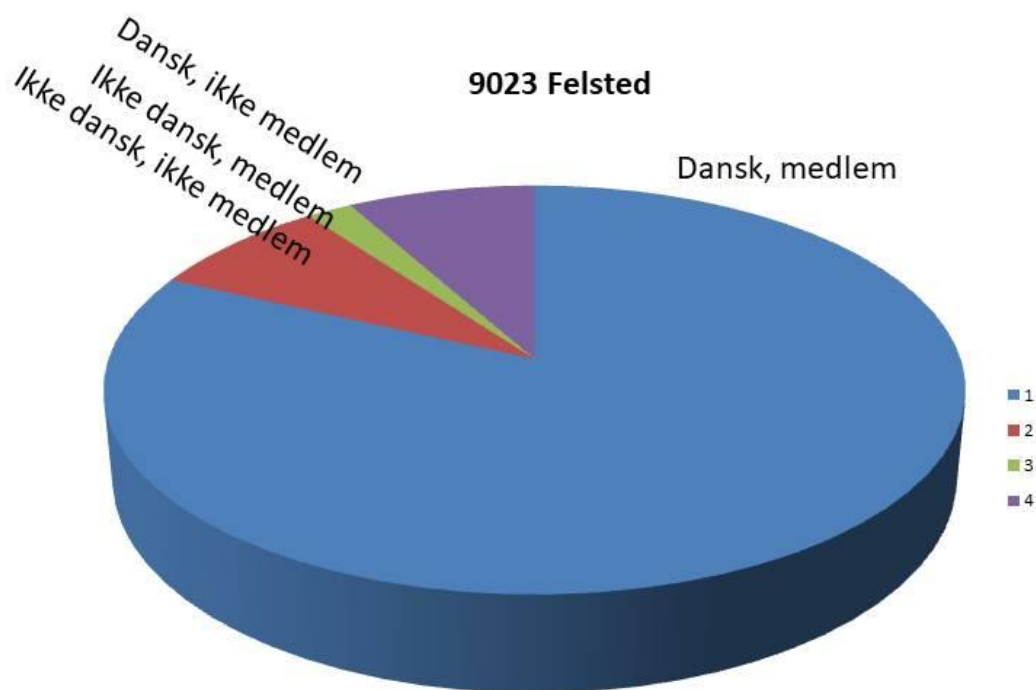
Anno 2019

| | | Medlem | Ikke medlem | I alt | % af alle |
|-------------|------------------------|--------|-------------|-------|-----------|
| 9022 Ensted | Beskæftigede | 1060 | 184 | 1244 | 62,5 |
| | Arbejdsløs | 27 | 7 | 34 | 1,7 |
| | Udenfor arbejdsstyrken | 612 | 98 | 710 | 35,7 |
| | Uoplyst | 2 | 0 | 2 | 0,1 |
| | I alt | 1701 | 289 | 1990 | 100,0 |

Folketal 1. oktober (15 år+) efter tid, højest fuldførte uddannelse, sogn og folkekirkemedlemskab
Anno 2019

| | | Medlem | Ikke medlem | I alt | % af alle |
|-------------|---|--------|-------------|-------|-----------|
| 9022 Ensted | H10 Grundskole | 484 | 59 | 543 | 27,3 |
| | H20 Gymnasiale uddannelser | 99 | 24 | 123 | 6,2 |
| | H30 Erhvervsfaglige uddannelser | 643 | 92 | 735 | 37,0 |
| | H35 Adgangsgivende uddannelsesforløb | 1 | 1 | 2 | 0,1 |
| | H40 Korte videregående uddannelser, KVVU | 71 | 21 | 92 | 4,6 |
| | H50 Mellemlange videregående uddannelser, MVU | 286 | 50 | 336 | 16,9 |
| | H60 Bacheloruddannelser, BACH | 18 | 3 | 21 | 1,1 |
| | H70 Lange videregående uddannelser, LVU | 76 | 33 | 109 | 5,5 |
| | H80 Ph.d. og forskeruddannelser | 4 | 2 | 6 | 0,3 |
| | H90 Uoplyst mv. | 7 | 13 | 20 | 1,0 |
| | I alt | 1689 | 298 | 1987 | 100,0 |

(Medlem = Medlem af folkekirken. Ikke medlem = Ikke medlem af folkekirken).



| Medlem | Ikke medl | Indbygg. | Medlems-% |
|--------|-----------|----------|-----------|
| 1893 | 363 | 2256 | 83,9 |

| Af dansk oprindelse----- | | | | Ikke dansk oprindelse----- | | | |
|--------------------------|-----------|-------------|-----------|----------------------------|-----------|------------------|-----------|
| Medlem | Ikke medl | Total dansk | Medlems-% | Medlem | Ikke medl | Total ikke dansk | Medlems-% |
| 1848 | 179 | 2027 | 91,2 | 45 | 184 | 229 | 19,7 |

Folketal 1. januar efter tid, sogn, alder og folkekirke-medlemsskab

Anno 2020

| | | Medl | Ikk medl | Medl-% |
|--------------|-----------|------|----------|--------|
| 9023 Felsted | 0-14 år | 304 | 82 | 78,8 |
| | 15-24 år | 213 | 69 | 75,5 |
| | 25-59 år | 829 | 62 | 93,0 |
| | 60-100 år | 547 | 63 | 89,7 |

Folketal 1. januar (15 år+) efter tid, socioøkonomisk status, sogn og folkekirke-medlemsskab

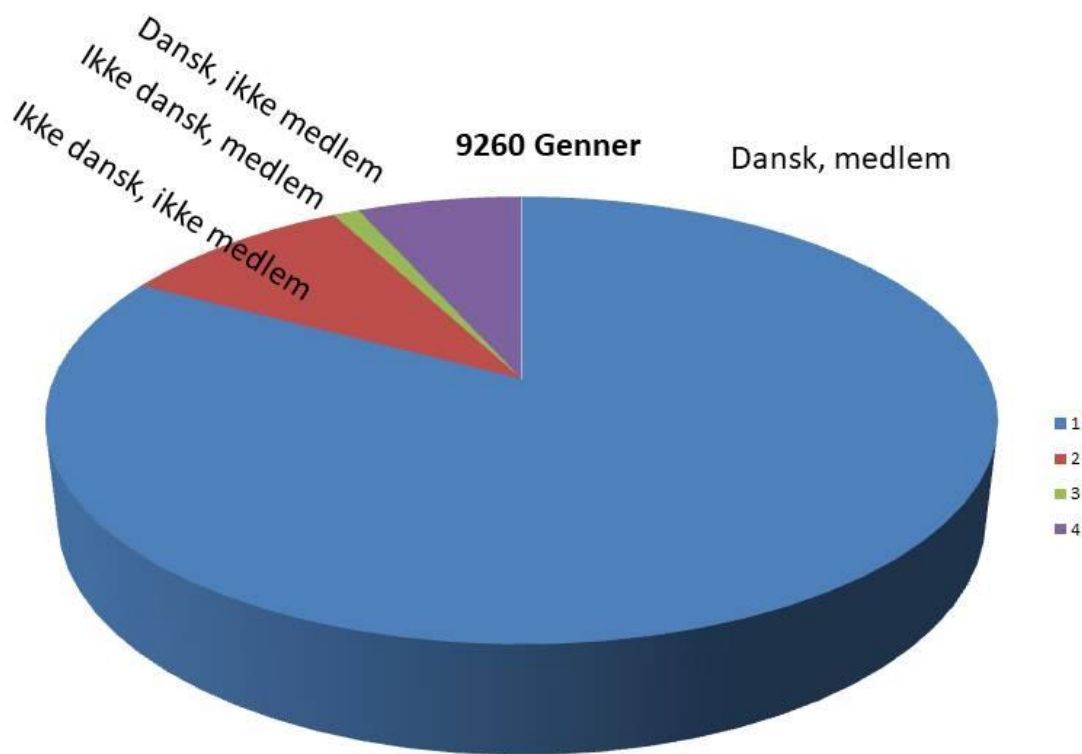
Anno 2019

| | | Medlem | Ikke medlem | I alt | % af alle |
|--------------|------------------------|--------|-------------|-------|-----------|
| 9023 Felsted | Beskæftigede | 1001 | 156 | 1157 | 62,0 |
| | Arbejdsløs | 17 | 9 | 26 | 1,4 |
| | Udenfor arbejdsstyrken | 567 | 109 | 676 | 36,2 |
| | Uoplyst | 1 | 5 | 6 | 0,3 |
| | I alt | 1586 | 279 | 1865 | 100,0 |

**Folketal 1. oktober (15 år+) efter tid, højest fuldførte uddannelse, sogn og folkekirkemedlemskab
Anno 2019**

| | | Medlem | Ikke medlem | I alt | % af alle |
|--------------|---|--------|-------------|-------|-----------|
| 9023 Felsted | H10 Grundskole | 550 | 65 | 615 | 33,0 |
| | H20 Gymnasiale uddannelser | 66 | 24 | 90 | 4,8 |
| | H30 Erhvervsfaglige uddannelser | 649 | 89 | 738 | 39,6 |
| | H35 Adgangsgivende uddannelsesforløb | 1 | 0 | 1 | 0,1 |
| | H40 Korte videregående uddannelser, KVU | 67 | 28 | 95 | 5,1 |
| | H50 Mellemlange videregående uddannelser, MVU | 199 | 41 | 240 | 12,9 |
| | H60 Bacheloruddannelser, BACH | 7 | 2 | 9 | 0,5 |
| | H70 Lange videregående uddannelser, LVU | 29 | 19 | 48 | 2,6 |
| | H80 Ph.d. og forskeruddannelser | 2 | 2 | 4 | 0,2 |
| | H90 Uoplyst mv. | 10 | 13 | 23 | 1,2 |
| | I alt | 1580 | 283 | 1863 | 100,0 |

(Medlem = Medlem af folkekirken. Ikke medlem = Ikke medlem af folkekirken).



| Medlem | Ikke medl | Indbygg. | Medlems-% |
|--------|-----------|----------|-----------|
| 789 | 152 | 941 | 83,8 |

| Af dansk oprindelse----- | | | | Ikke dansk oprindelse----- | | | |
|--------------------------|-----------|-------------|-----------|----------------------------|-----------|------------------|-----------|
| Medlem | Ikke medl | Total dansk | Medlems-% | Medlem | Ikke medl | Total ikke dansk | Medlems-% |
| 779 | 89 | 868 | 89,7 | 10 | 63 | 73 | 13,7 |

Folketal 1. januar efter tid, sogn, alder og folkekirkemedlemsskab

Anno 2020

| | | Medl | Ikk medl | Medl-% |
|-------------|-----------|------|----------|--------|
| 9260 Genner | 0-14 år | 110 | 37 | 74,8 |
| | 15-24 år | 87 | 27 | 76,3 |
| | 25-59 år | 328 | 23 | 93,4 |
| | 60-100 år | 264 | 21 | 92,6 |

Folketal 1. januar (15 år+) efter tid, socioøkonomisk status, sogn og folkekirkemedlemsskab

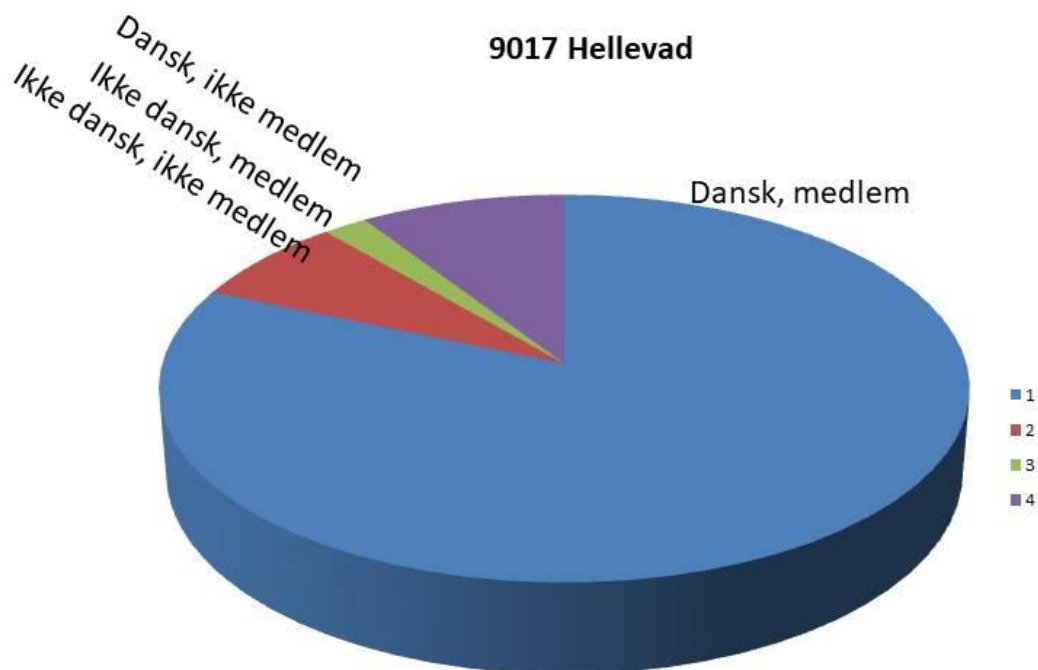
Anno 2019

| | | Medlem | Ikke medlem | I alt | % af alle |
|-------------|------------------------|--------|-------------|-------|-----------|
| 9260 Genner | Beskæftigede | 392 | 61 | 453 | 56,8 |
| | Arbejdsløs | 9 | 2 | 11 | 1,4 |
| | Udenfor arbejdsstyrken | 279 | 55 | 334 | 41,9 |
| | Uoplyst | 0 | 0 | 0 | 0,0 |
| | I alt | 680 | 118 | 798 | 100,0 |

**Folketal 1. oktober (15 år+) efter tid, højest fuldførte uddannelse, sogn og folkekirkemedlemskab
Anno 2019**

| | | Medlem | Ikke medlem | I alt | % af alle |
|-------------|---|--------|-------------|-------|-----------|
| 9260 Genner | H10 Grundskole | 220 | 26 | 246 | 31,7 |
| | H20 Gymnasiale uddannelser | 22 | 10 | 32 | 4,1 |
| | H30 Erhvervsfaglige uddannelser | 270 | 33 | 303 | 39,0 |
| | H35 Adgangsgivende uddannelsesforløb | 1 | 0 | 1 | 0,1 |
| | H40 Korte videregående uddannelser, KVVU | 30 | 7 | 37 | 4,8 |
| | H50 Mellemlange videregående uddannelser, MVU | 102 | 25 | 127 | 16,4 |
| | H60 Bacheloruddannelser, BACH | 3 | 0 | 3 | 0,4 |
| | H70 Lange videregående uddannelser, LVU | 13 | 3 | 16 | 2,1 |
| | H80 Ph.d. og forskeruddannelser | 0 | 0 | 0 | 0,0 |
| | H90 Uoplyst mv. | 8 | 3 | 11 | 1,4 |
| | I alt | 669 | 107 | 776 | 100,0 |

(Medlem = Medlem af folkekirken. Ikke medlem = Ikke medlem af folkekirken).



| Medlem | Ikke medl | Indbygg. | Medlems-% |
|--------|-----------|----------|-----------|
| 783 | 155 | 938 | 83,5 |

| Af dansk oprindelse----- | | | | Ikke dansk oprindelse----- | | | |
|--------------------------|-----------|-------------|-----------|----------------------------|-----------|------------------|-----------|
| Medlem | Ikke medl | Total dansk | Medlems-% | Medlem | Ikke medl | Total ikke dansk | Medlems-% |
| 764 | 68 | 832 | 91,8 | 19 | 87 | 106 | 17,9 |

Folketal 1. januar efter tid, sogn, alder og folkekirkemedlemskab

Anno 2020

| | | Medl | Ikk medl | Medl-% |
|---------------|-----------|------|----------|--------|
| 9017 Hellevad | 0-14 år | 155 | 38 | 80,3 |
| | 15-24 år | 81 | 30 | 73,0 |
| | 25-59 år | 337 | 35 | 90,6 |
| | 60-100 år | 210 | 34 | 86,1 |

Folketal 1. januar (15 år+) efter tid, socioøkonomisk status, sogn og folkekirkemedlemskab

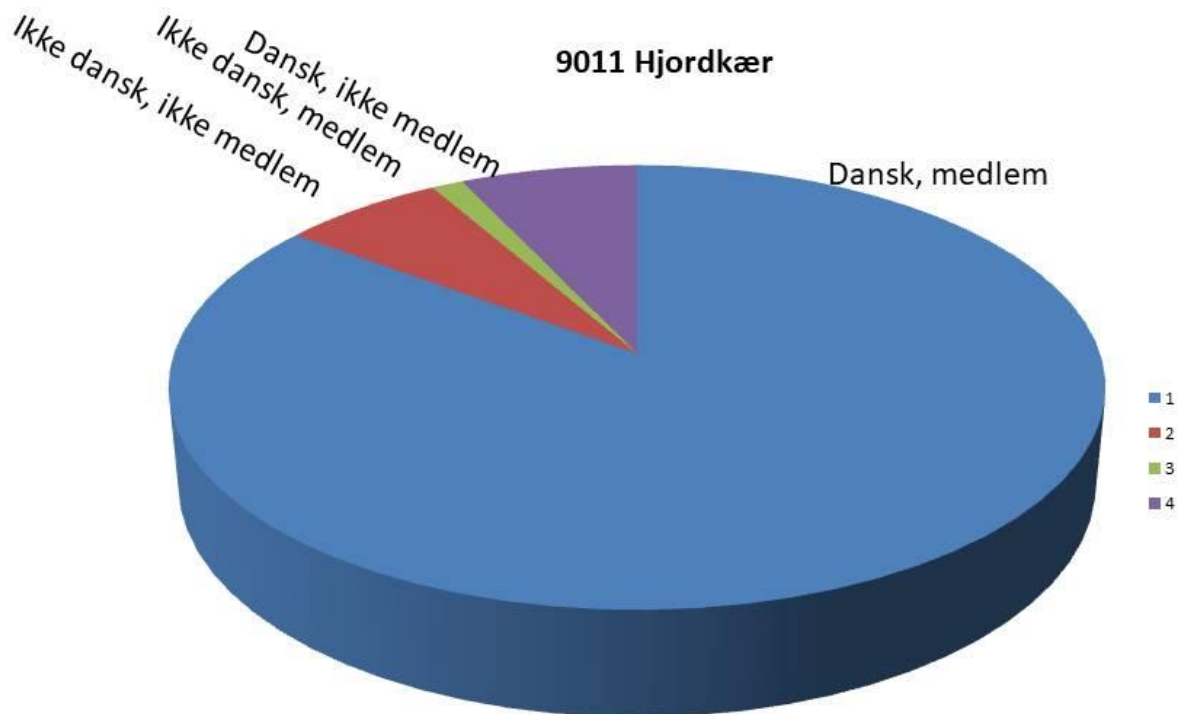
Anno 2019

| | | Medlem | Ikke medlem | I alt | % af alle |
|---------------|------------------------|--------|-------------|-------|-----------|
| 9017 Hellevad | Beskæftigede | 430 | 89 | 519 | 67,7 |
| | Arbejdsløs | 8 | 1 | 9 | 1,2 |
| | Udenfor arbejdsstyrken | 206 | 33 | 239 | 31,2 |
| | Uoplyst | 0 | 0 | 0 | 0,0 |
| | I alt | 644 | 123 | 767 | 100,0 |

**Folketal 1. oktober (15 år+) efter tid, højest fuldførte uddannelse, sogn og folkekirkemedlemskab
Anno 2019**

| | | Medlem | Ikke medlem | I alt | % af alle |
|---------------|---|--------|-------------|-------|-----------|
| 9017 Hellevad | H10 Grundskole | 201 | 23 | 224 | 30,4 |
| | H20 Gymnasiale uddannelser | 25 | 7 | 32 | 4,3 |
| | H30 Erhvervsfaglige uddannelser | 301 | 43 | 344 | 46,7 |
| | H35 Adgangsgivende uddannelsesforløb | 0 | 0 | 0 | 0,0 |
| | H40 Korte videregående uddannelser, KVVU | 24 | 10 | 34 | 4,6 |
| | H50 Mellemlange videregående uddannelser, MVU | 49 | 17 | 66 | 9,0 |
| | H60 Bacheloruddannelser, BACH | 1 | 0 | 1 | 0,1 |
| | H70 Lange videregående uddannelser, LVU | 14 | 7 | 21 | 2,8 |
| | H80 Ph.d. og forskeruddannelser | 2 | 1 | 3 | 0,4 |
| | H90 Uoplyst mv. | 9 | 3 | 12 | 1,6 |
| | I alt | 626 | 111 | 737 | 100,0 |

(Medlem = Medlem af folkekirken. Ikke medlem= Ikke medlem af folkekirken).



| Medlem | Ikke medl | Indbygg. | Medlems-% |
|--------|-----------|----------|-----------|
| 1696 | 267 | 1963 | 86,4 |

| Af dansk oprindelse----- | | | | Ikke dansk oprindelse----- | | | |
|--------------------------|-----------|-------------|-----------|----------------------------|-----------|------------------|-----------|
| Medlem | Ikke medl | Total dansk | Medlems-% | Medlem | Ikke medl | Total ikke dansk | Medlems-% |
| 1671 | 128 | 1799 | 92,9 | 25 | 139 | 164 | 15,2 |

**Folketal 1. januar efter tid, sogn, alder og folkekirke-medlemskab
Anno 2020**

| 9011 Hjordkær | | Medl | Ikk medl | Medl-% |
|---------------|-----------|------|----------|--------|
| | 0-14 år | 379 | 38 | 90,9 |
| | 15-24 år | 118 | 29 | 80,3 |
| | 25-59 år | 800 | 43 | 94,9 |
| | 60-100 år | 460 | 63 | 88,0 |

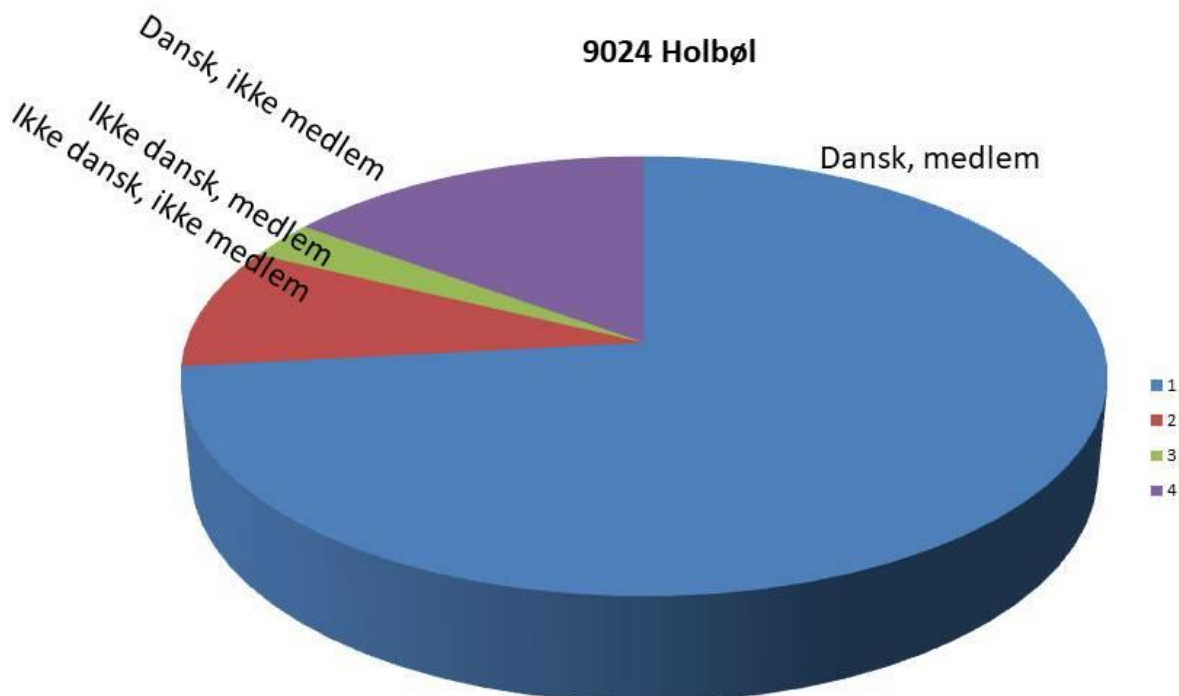
**Folketal 1. januar (15 år+) efter tid, socioøkonomisk status, sogn og folkekirke-medlemskab
Anno 2019**

| | | Medlem | Ikke medlem | I alt | % af alle |
|---------------|------------------------|--------|-------------|-------|-----------|
| 9011 Hjordkær | Beskæftigede | 915 | 143 | 1058 | 65,6 |
| | Arbejdsløs | 25 | 8 | 33 | 2,0 |
| | Udenfor arbejdsstyrken | 468 | 53 | 521 | 32,3 |
| | Uoplyst | 0 | 1 | 1 | 0,1 |
| | I alt | 1408 | 205 | 1613 | 100,0 |

Folketal 1. oktober (15 år+) efter tid, højest fuldførte uddannelse, sogn og folkekirkemedlemskab
Anno 2019

| | | Medlem | Ikke medlem | I alt | % af alle |
|---------------|---|--------|-------------|-------|-----------|
| 9011 Hjordkær | H10 Grundskole | 431 | 49 | 480 | 29,9 |
| | H20 Gymnasiale uddannelser | 49 | 22 | 71 | 4,4 |
| | H30 Erhvervsfaglige uddannelser | 651 | 70 | 721 | 45,0 |
| | H35 Adgangsgivende uddannelsesforløb | 0 | 0 | 0 | 0,0 |
| | H40 Korte videregående uddannelser, KVU | 75 | 19 | 94 | 5,9 |
| | H50 Mellemlange videregående uddannelser, MVU | 153 | 37 | 190 | 11,9 |
| | H60 Bacheloruddannelser, BACH | 2 | 0 | 2 | 0,1 |
| | H70 Lange videregående uddannelser, LVU | 14 | 11 | 25 | 1,6 |
| | H80 Ph.d. og forskeruddannelser | 1 | 0 | 1 | 0,1 |
| | H90 Uoplyst mv. | 15 | 4 | 19 | 1,2 |
| | I alt | 1391 | 212 | 1603 | 100,0 |

(Medlem = Medlem af folkekirken. Ikke medlem = Ikke medlem af folkekirken).



| Medlem | Ikke medl | Indbygg. | Medlems-% |
|--------|-----------|----------|-----------|
| 1116 | 351 | 1467 | 76,1 |

| Af dansk oprindelse----- | | | | Ikke dansk oprindelse----- | | | |
|--------------------------|-----------|-------------|-----------|----------------------------|-----------|------------------|-----------|
| Medlem | Ikke medl | Total dansk | Medlems-% | Medlem | Ikke medl | Total ikke dansk | Medlems-% |
| 1075 | 131 | 1206 | 89,1 | 41 | 220 | 261 | 15,7 |

Folketal 1. januar efter tid, sogn, alder og folkekirke-medlemsskab

Anno 2020

| | | Medl | Ikk medl | Medl-% |
|-------------|-----------|------|----------|--------|
| 9024 Holbøl | 0-14 år | 188 | 74 | 71,8 |
| | 15-24 år | 93 | 51 | 64,6 |
| | 25-59 år | 481 | 45 | 91,4 |
| | 60-100 år | 354 | 46 | 88,5 |

Folketal 1. januar (15 år+) efter tid, socioøkonomisk status, sogn og folkekirke-medlemsskab

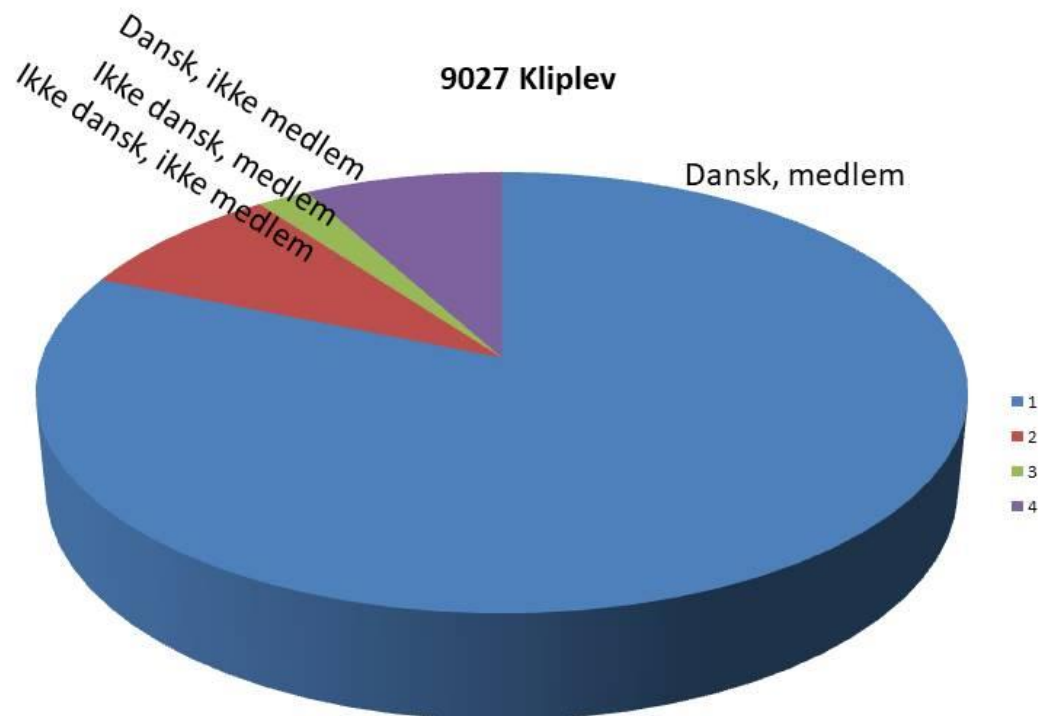
Anno 2019

| | | Medlem | Ikke medlem | I alt | % af alle |
|-------------|------------------------|--------|-------------|-------|-----------|
| 9024 Holbøl | Beskæftigede | 581 | 152 | 733 | 61,6 |
| | Arbejdsløs | 13 | 5 | 18 | 1,5 |
| | Udenfor arbejdsstyrken | 329 | 101 | 430 | 36,1 |
| | Uoplyst | 1 | 8 | 9 | 0,8 |
| | I alt | 924 | 266 | 1190 | 100,0 |

**Folketal 1. oktober (15 år+) efter tid, højest fuldførte uddannelse, sogn og folkekirkemedlemskab
Anno 2019**

| | | Medlem | Ikke medlem | I alt | % af alle |
|-------------|---|--------|-------------|-------|-----------|
| 9024 Holbøl | H10 Grundskole | 331 | 44 | 375 | 31,0 |
| | H20 Gymnasiale uddannelser | 49 | 27 | 76 | 6,3 |
| | H30 Erhvervsfaglige uddannelser | 379 | 79 | 458 | 37,9 |
| | H35 Adgangsgivende uddannelsesforløb | 1 | 0 | 1 | 0,1 |
| | H40 Korte videregående uddannelser, KVVU | 27 | 29 | 56 | 4,6 |
| | H50 Mellemlange videregående uddannelser, MVU | 93 | 46 | 139 | 11,5 |
| | H60 Bacheloruddannelser, BACH | 5 | 2 | 7 | 0,6 |
| | H70 Lange videregående uddannelser, LVU | 30 | 30 | 60 | 5,0 |
| | H80 Ph.d. og forskeruddannelser | 0 | 4 | 4 | 0,3 |
| | H90 Uoplyst mv. | 16 | 17 | 33 | 2,7 |
| | I alt | 931 | 278 | 1209 | 100,0 |

(Medlem = Medlem af folkekirken. Ikke medlem = Ikke medlem af folkekirken).



| Medlem | Ikke medl | Indbygg. | Medlems-% |
|--------|-----------|----------|-----------|
| 1820 | 363 | 2183 | 83,4 |

| Af dansk oprindelse----- | | | | Ikke dansk oprindelse----- | | | |
|--------------------------|-----------|-------------|-----------|----------------------------|-----------|------------------|-----------|
| Medlem | Ikke medl | Total dansk | Medlems-% | Medlem | Ikke medl | Total ikke dansk | Medlems-% |
| 1774 | 188 | 1962 | 90,4 | 46 | 175 | 221 | 20,8 |

Folketal 1. januar efter tid, sogn, alder og folkekirkemedlemskab

Anno 2020

| | | Medl | Ikk medl | Medl-% |
|--------------|-----------|------|----------|--------|
| 9027 Kliplev | 0-14 år | 285 | 54 | 84,1 |
| | 15-24 år | 202 | 57 | 78,0 |
| | 25-59 år | 827 | 53 | 94,0 |
| | 60-100 år | 506 | 52 | 90,7 |

Folketal 1. januar (15 år+) efter tid, socioøkonomisk status, sogn og folkekirkemedlemskab

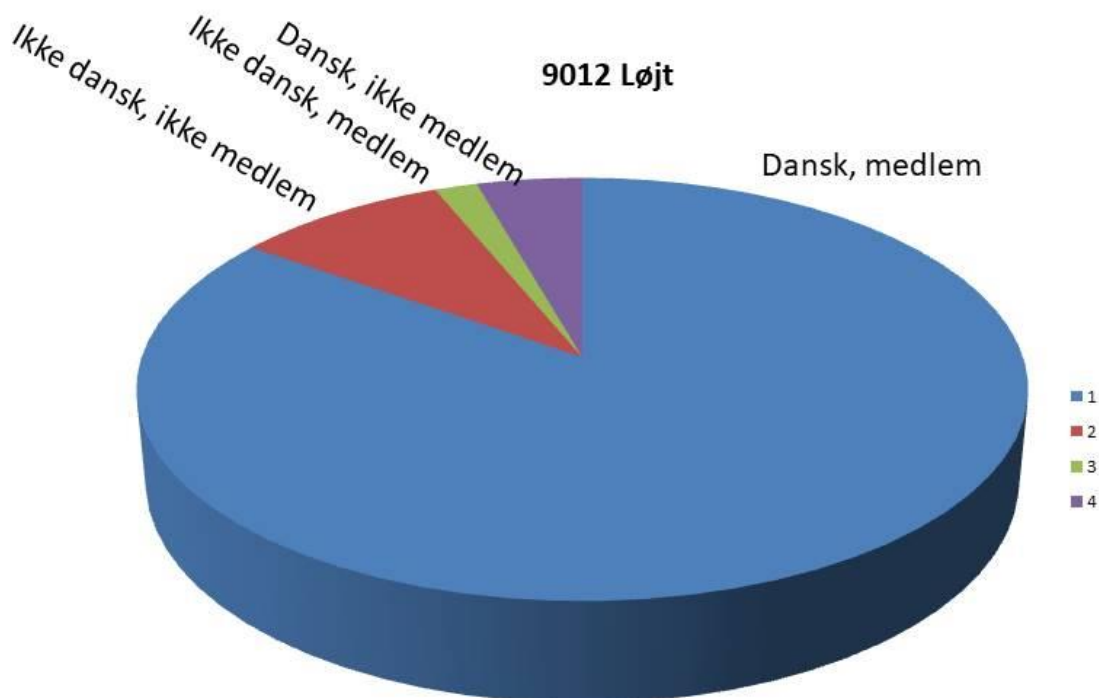
Anno 2019

| | | Medlem | Ikke medlem | I alt | % af alle |
|--------------|------------------------|--------|-------------|-------|-----------|
| 9027 Kliplev | Beskæftigede | 964 | 190 | 1154 | 61,6 |
| | Arbejdsløs | 21 | 10 | 31 | 1,7 |
| | Udenfor arbejdsstyrken | 577 | 107 | 684 | 36,5 |
| | Uoplyst | 1 | 3 | 4 | 0,2 |
| | I alt | 1563 | 310 | 1873 | 100,0 |

**Folketal 1. oktober (15 år+) efter tid, højest fuldførte uddannelse, sogn og folkekirkemedlemskab
Anno 2019**

| | | Medlem | Ikke medlem | I alt | % af alle |
|--------------|---|--------|-------------|-------|-----------|
| 9027 Kliplev | H10 Grundskole | 511 | 77 | 588 | 31,7 |
| | H20 Gymnasiale uddannelser | 65 | 18 | 83 | 4,5 |
| | H30 Erhvervsfaglige uddannelser | 702 | 98 | 800 | 43,2 |
| | H35 Adgangsgivende uddannelsesforløb | 2 | 0 | 2 | 0,1 |
| | H40 Korte videregående uddannelser, KVVU | 70 | 31 | 101 | 5,5 |
| | H50 Mellemlange videregående uddannelser, MVU | 144 | 41 | 185 | 10,0 |
| | H60 Bacheloruddannelser, BACH | 4 | 3 | 7 | 0,4 |
| | H70 Lange videregående uddannelser, LVU | 31 | 26 | 57 | 3,1 |
| | H80 Ph.d. og forskeruddannelser | 0 | 4 | 4 | 0,2 |
| | H90 Uoplyst mv. | 15 | 10 | 25 | 1,3 |
| | I alt | 1544 | 308 | 1852 | 100,0 |

(Medlem = Medlem af folkekirken. Ikke medlem = Ikke medlem af folkekirken).



| Medlem | Ikke medl | Indbygg. | Medlems-% |
|--------|-----------|----------|-----------|
| 2988 | 463 | 3451 | 86,6 |

| Af dansk oprindelse----- | | | | Ikke dansk oprindelse----- | | | |
|--------------------------|-----------|-------------|-----------|----------------------------|-----------|------------------|-----------|
| Medlem | Ikke medl | Total dansk | Medlems-% | Medlem | Ikke medl | Total ikke dansk | Medlems-% |
| 2926 | 310 | 3236 | 90,4 | 62 | 153 | 215 | 28,8 |

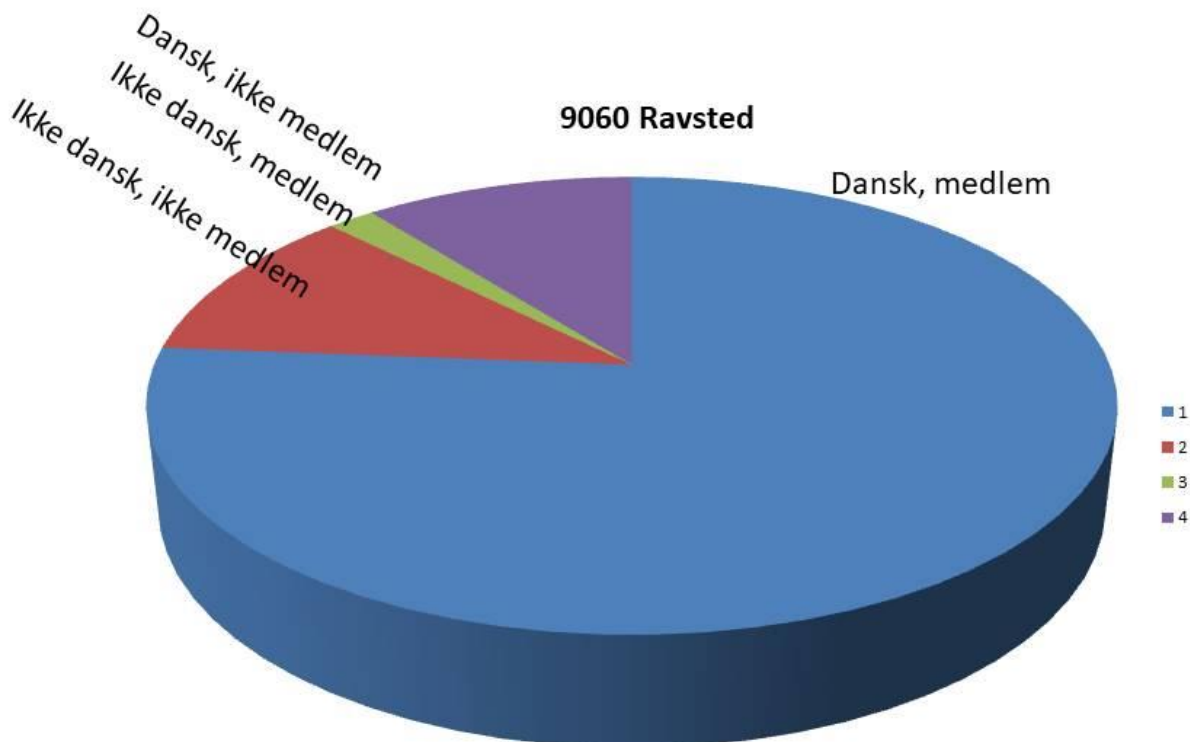
| | | Medl | Ikk medl | Medl-% |
|-----------|-----------|------|----------|--------|
| 9012 Løjt | 0-14 år | 520 | 113 | 82,1 |
| | 15-24 år | 343 | 93 | 78,7 |
| | 25-59 år | 1197 | 63 | 95,0 |
| | 60-100 år | 928 | 49 | 95,0 |

| | | Medlem | Ikke medlem | I alt | % af alle |
|-----------|------------------------|--------|-------------|-------|-----------|
| 9012 Løjt | Beskæftigede | 1516 | 222 | 1738 | 61,5 |
| | Arbejdsløs | 21 | 2 | 23 | 0,8 |
| | Udenfor arbejdsstyrken | 945 | 122 | 1067 | 37,7 |
| | Uoplyst | 0 | 0 | 0 | 0,0 |
| | I alt | 2482 | 346 | 2828 | 100,0 |

**Folketal 1. oktober (15 år+) efter tid, højest fuldførte uddannelse, sogn og folkekirkemedlemskab
Anno 2019**

| | | Medlem | Ikke medlem | I alt | % af alle |
|-----------|---|--------|-------------|-------|-----------|
| 9012 Løjt | H10 Grundskole | 676 | 64 | 740 | 26,3 |
| | H20 Gymnasiale uddannelser | 122 | 24 | 146 | 5,2 |
| | H30 Erhvervsfaglige uddannelser | 962 | 99 | 1061 | 37,6 |
| | H35 Adgangsgivende uddannelsesforløb | 1 | 0 | 1 | 0,0 |
| | H40 Korte videregående uddannelser, KVV | 97 | 12 | 109 | 3,9 |
| | H50 Mellemlange videregående uddannelser, MVU | 466 | 74 | 540 | 19,2 |
| | H60 Bacheloruddannelser, BACH | 24 | 6 | 30 | 1,1 |
| | H70 Lange videregående uddannelser, LVU | 104 | 59 | 163 | 5,8 |
| | H80 Ph.d. og forskeruddannelser | 2 | 1 | 3 | 0,1 |
| | H90 Uoplyst mv. | 15 | 11 | 26 | 0,9 |
| | I alt | 2469 | 350 | 2819 | 100,0 |

(Medlem = Medlem af folkekirken. Ikke medlem = Ikke medlem af folkekirken).



| Medlem | Ikke medl | Indbygg. | Medlems-% |
|--------|-----------|----------|-----------|
| 753 | 211 | 964 | 78,1 |

| Af dansk oprindelse----- | | | | Ikke dansk oprindelse----- | | | |
|--------------------------|-----------|-------------|-----------|----------------------------|-----------|------------------|-----------|
| Medlem | Ikke medl | Total dansk | Medlems-% | Medlem | Ikke medl | Total ikke dansk | Medlems-% |
| 735 | 108 | 843 | 87,2 | 18 | 103 | 121 | 14,9 |

Folketal 1. januar efter tid, sogn, alder og folkekirkemedlemsskab

Anno 2020

| | | Medl | Ikk medl | Medl-% |
|--------------|-----------|------|----------|--------|
| 9060 Ravsted | 0-14 år | 135 | 38 | 78,0 |
| | 15-24 år | 94 | 28 | 77,0 |
| | 25-59 år | 332 | 37 | 90,0 |
| | 60-100 år | 192 | 46 | 80,7 |

Folketal 1. januar (15 år+) efter tid, socioøkonomisk status, sogn og folkekirkemedlemsskab

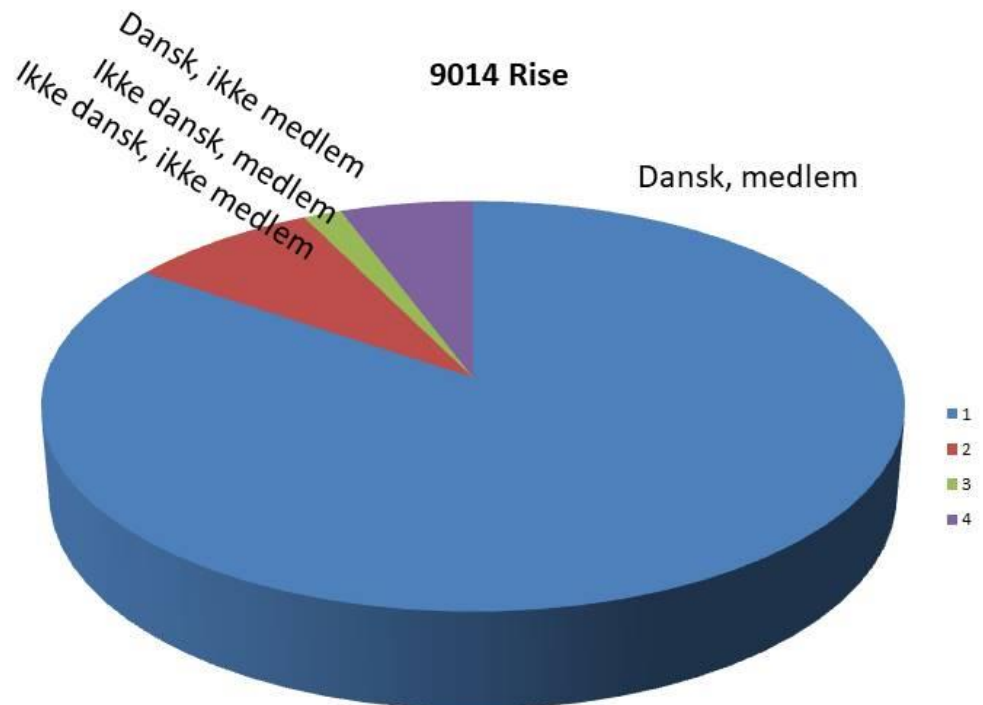
Anno 2019

| | | Medlem | Ikke medlem | I alt | % af alle |
|--------------|------------------------|--------|-------------|-------|-----------|
| 9060 Ravsted | Beskæftigede | 401 | 117 | 518 | 65,2 |
| | Arbejdsløs | 11 | 1 | 12 | 1,5 |
| | Udenfor arbejdsstyrken | 210 | 52 | 262 | 33,0 |
| | Uoplyst | 0 | 3 | 3 | 0,4 |
| | I alt | 622 | 173 | 795 | 100,0 |

**Folketal 1. oktober (15 år+) efter tid, højest fuldførte uddannelse, sogn og folkekirkemedlemskab
Anno 2019**

| | | Medlem | Ikke medlem | I alt | % af alle |
|--------------|---|--------|-------------|-------|-----------|
| 9060 Ravsted | H10 Grundskole | 247 | 37 | 284 | 35,9 |
| | H20 Gymnasiale uddannelser | 26 | 19 | 45 | 5,7 |
| | H30 Erhvervsfaglige uddannelser | 259 | 65 | 324 | 41,0 |
| | H35 Adgangsgivende uddannelsesforløb | 0 | 0 | 0 | 0,0 |
| | H40 Korte videregående uddannelser, KVVU | 20 | 11 | 31 | 3,9 |
| | H50 Mellemlange videregående uddannelser, MVU | 51 | 22 | 73 | 9,2 |
| | H60 Bacheloruddannelser, BACH | 2 | 1 | 3 | 0,4 |
| | H70 Lange videregående uddannelser, LVU | 9 | 8 | 17 | 2,1 |
| | H80 Ph.d. og forskeruddannelser | 0 | 0 | 0 | 0,0 |
| | H90 Uoplyst mv. | 5 | 9 | 14 | 1,8 |
| | I alt | 619 | 172 | 791 | 100,0 |

(Medlem = Medlem af folkekirken. Ikke medlem = Ikke medlem af folkekirken).



| Medlem | Ikke medl | Indbygg. | Medlems-% |
|--------|-----------|----------|-----------|
| 5580 | 898 | 6478 | 86,1 |

| Af dansk oprindelse----- | | | | Ikke dansk oprindelse----- | | | |
|--------------------------|-----------|-------------|-----------|----------------------------|-----------|------------------|-----------|
| Medlem | Ikke medl | Total dansk | Medlems-% | Medlem | Ikke medl | Total ikke dansk | Medlems-% |
| 5474 | 529 | 6003 | 91,2 | 106 | 369 | 475 | 22,3 |

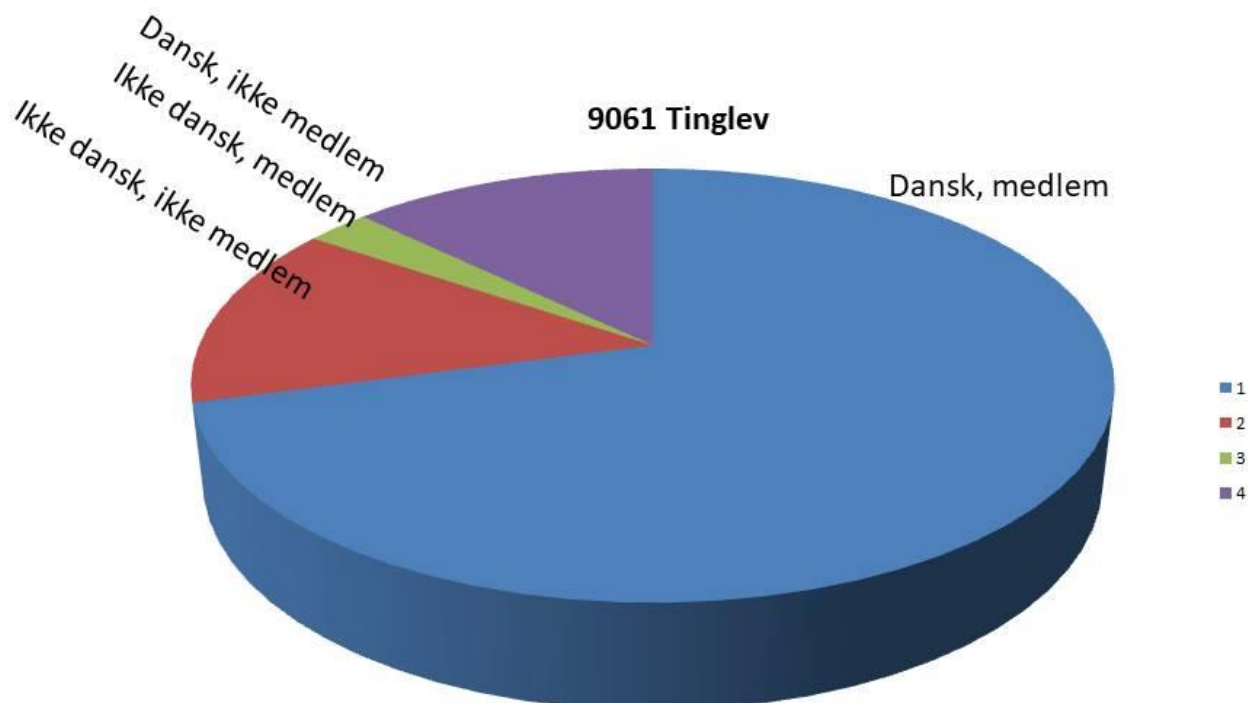
| | | Medl | Ikk medl | Medl-% |
|-----------|-----------|------|----------|--------|
| 9014 Rise | 0-14 år | 860 | 189 | 82,0 |
| | 15-24 år | 545 | 164 | 76,9 |
| | 25-59 år | 2268 | 132 | 94,5 |
| | 60-100 år | 1907 | 119 | 94,1 |

| | | Medlem | Ikke medlem | I alt | % af alle |
|--------------|------------------------|--------|-------------|-------|-----------|
| 9014 Rise | Beskæftigede | 2624 | 418 | 3042 | 55,7 |
| | Arbejdsløs | 62 | 10 | 72 | 1,3 |
| | Udenfor arbejdsstyrken | 2065 | 280 | 2345 | 42,9 |
| | Uoplyst | 0 | 1 | 1 | 0,0 |
| I alt | | 4751 | 709 | 5460 | 100,0 |

**Folketal 1. oktober (15 år+) efter tid, højest fuldførte uddannelse, sogn og folkekirkemedlemskab
Anno 2019**

| | | Medlem | Ikke medlem | I alt | % af alle |
|--------------|---|--------|-------------|-------|-----------|
| 9014 Rise | H10 Grundskole | 1703 | 203 | 1906 | 35,0 |
| | H20 Gymnasiale uddannelser | 200 | 49 | 249 | 4,6 |
| | H30 Erhvervsfaglige uddannelser | 1982 | 246 | 2228 | 40,9 |
| | H35 Adgangsgivende uddannelsesforløb | 2 | 1 | 3 | 0,1 |
| | H40 Korte videregående uddannelser, KVU | 167 | 41 | 208 | 3,8 |
| | H50 Mellemlange videregående uddannelser, MVU | 532 | 104 | 636 | 11,7 |
| | H60 Bacheloruddannelser, BACH | 20 | 2 | 22 | 0,4 |
| | H70 Lange videregående uddannelser, LVU | 81 | 39 | 120 | 2,2 |
| | H80 Ph.d. og forskeruddannelser | 2 | 0 | 2 | 0,0 |
| | H90 Uoplyst mv. | 49 | 29 | 78 | 1,4 |
| I alt | | 4738 | 714 | 5452 | 100,0 |

(Medlem = Medlem af folkekirken. Ikke medlem = Ikke medlem af folkekirken).



| Medlem | Ikke medl | Indbygg. | Medlems-% |
|--------|-----------|----------|-----------|
| 2580 | 931 | 3511 | 73,5 |

| Af dansk oprindelse----- | | | | Ikke dansk oprindelse----- | | | |
|--------------------------|-----------|-------------|-----------|----------------------------|-----------|------------------|-----------|
| Medlem | Ikke medl | Total dansk | Medlems-% | Medlem | Ikke medl | Total ikke dansk | Medlems-% |
| 2486 | 481 | 2967 | 83,8 | 94 | 450 | 544 | 17,3 |

Folketal 1. januar efter tid, sogn, alder og folkekirkemedlemsskab

Anno 2020

| | Medl | Ikk medl | Medl-% |
|--------------|------|----------|--------|
| 9061 Tinglev | | | |
| 0-14 år | 376 | 150 | 71,5 |
| 15-24 år | 251 | 168 | 59,9 |
| 25-59 år | 1049 | 166 | 86,3 |
| 60-100 år | 904 | 181 | 83,3 |

Folketal 1. januar (15 år+) efter tid, socioøkonomisk status, sogn og folkekirkemedlemsskab

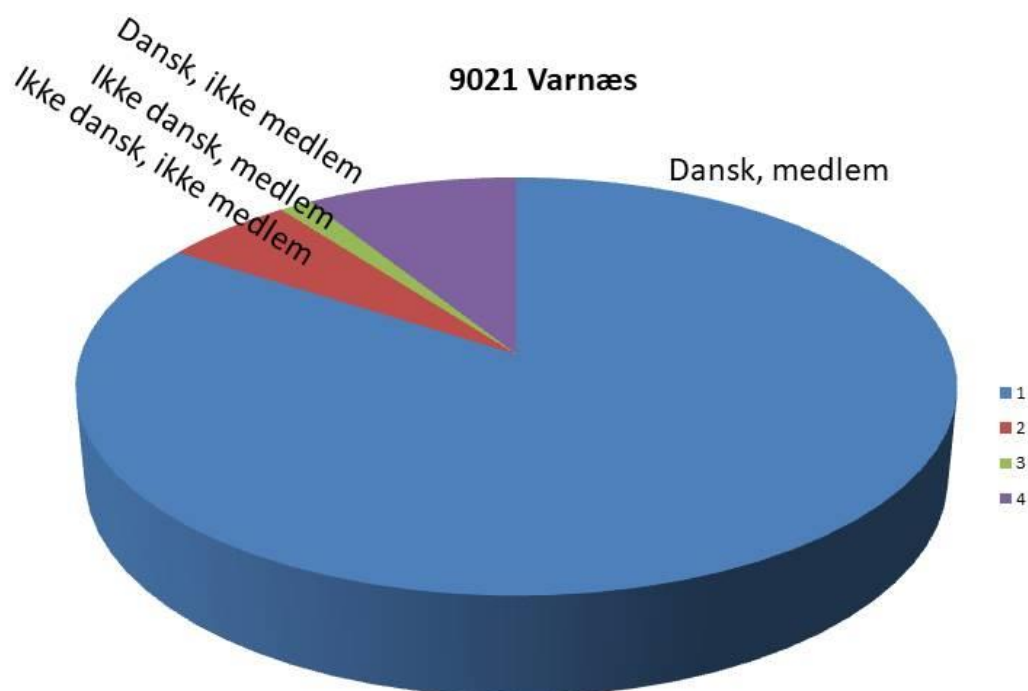
Anno 2019

| | | Medlem | Ikke medlem | I alt | % af alle |
|--------------|------------------------|--------|-------------|-------|-----------|
| 9061 Tinglev | Beskæftigede | 1143 | 394 | 1537 | 51,0 |
| | Arbejdsløs | 36 | 13 | 49 | 1,6 |
| | Udenfor arbejdsstyrken | 1050 | 370 | 1420 | 47,2 |
| | Uoplyst | 1 | 4 | 5 | 0,2 |
| | I alt | 2230 | 781 | 3011 | 100,0 |

**Folketal 1. oktober (15 år+) efter tid, højest fuldførte uddannelse, sogn og folkekirkemedlemskab
Anno 2019**

| | | Medlem | Ikke medlem | I alt | % af alle |
|--------------|---|--------|-------------|-------|-----------|
| 9061 Tinglev | H10 Grundskole | 986 | 272 | 1258 | 42,2 |
| | H20 Gymnasiale uddannelser | 72 | 58 | 130 | 4,4 |
| | H30 Erhvervsfaglige uddannelser | 852 | 254 | 1106 | 37,1 |
| | H35 Adgangsgivende uddannelsesforløb | 0 | 0 | 0 | 0,0 |
| | H40 Korte videregående uddannelser, KVVU | 53 | 57 | 110 | 3,7 |
| | H50 Mellemlange videregående uddannelser, MVU | 170 | 79 | 249 | 8,4 |
| | H60 Bacheloruddannelser, BACH | 6 | 2 | 8 | 0,3 |
| | H70 Lange videregående uddannelser, LVU | 27 | 32 | 59 | 2,0 |
| | H80 Ph.d. og forskeruddannelser | 0 | 3 | 3 | 0,1 |
| | H90 Uoplyst mv. | 33 | 22 | 55 | 1,8 |
| | I alt | 2199 | 779 | 2978 | 100,0 |

(Medlem = Medlem af folkekirken. Ikke medlem = Ikke medlem af folkekirken).



| Medlem | Ikke medl | Indbygg. | Medlems-% |
|--------|-----------|----------|-----------|
| 1112 | 189 | 1301 | 85,5 |

| Af dansk oprindelse----- | | | | Ikke dansk oprindelse----- | | | |
|--------------------------|-----------|-------------|-----------|----------------------------|-----------|------------------|-----------|
| Medlem | Ikke medl | Total dansk | Medlems-% | Medlem | Ikke medl | Total ikke dansk | Medlems-% |
| 1094 | 72 | 1166 | 93,8 | 18 | 117 | 135 | 13,3 |

Folketal 1. januar efter tid, sogn, alder og folkekirke-medlemsskab

Anno 2020

| | | Medl | Ikk medl | Medl-% |
|-------------|-----------|------|----------|--------|
| 9021 Varnæs | 0-14 år | 192 | 31 | 86,1 |
| | 15-24 år | 144 | 28 | 83,7 |
| | 25-59 år | 466 | 28 | 94,3 |
| | 60-100 år | 310 | 31 | 90,9 |

Folketal 1. januar (15 år+) efter tid, socioøkonomisk status, sogn og folkekirke-medlemsskab

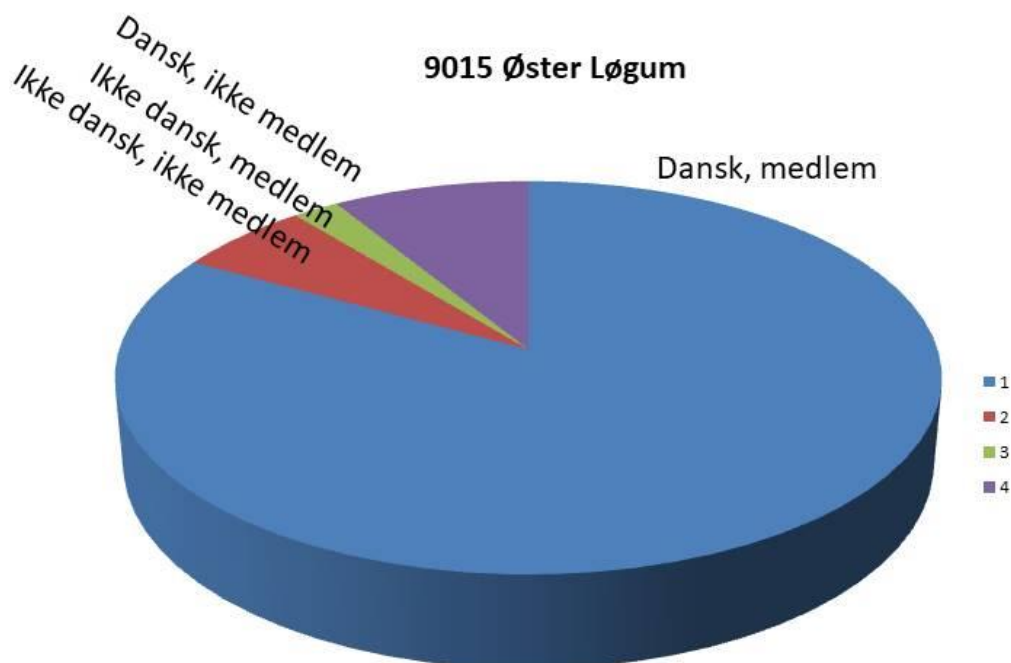
Anno 2019

| | | Medlem | Ikke medlem | I alt | % af alle |
|-------------|------------------------|--------|-------------|-------|-----------|
| 9021 Varnæs | Beskæftigede | 549 | 89 | 638 | 60,3 |
| | Arbejdsløs | 13 | 2 | 15 | 1,4 |
| | Udenfor arbejdsstyrken | 347 | 58 | 405 | 38,3 |
| | Uoplyst | 0 | 0 | 0 | 0,0 |
| | I alt | 909 | 149 | 1058 | 100,0 |

**Folketal 1. oktober (15 år+) efter tid, højest fuldførte uddannelse, sogn og folkekirkemedlemskab
Anno 2019**

| | | Medlem | Ikke medlem | I alt | % af alle |
|-------------|---|--------|-------------|-------|-----------|
| 9021 Varnæs | H10 Grundskole | 327 | 38 | 365 | 34,5 |
| | H20 Gymnasiale uddannelser | 45 | 17 | 62 | 5,9 |
| | H30 Erhvervsfaglige uddannelser | 357 | 49 | 406 | 38,4 |
| | H35 Adgangsgivende uddannelsesforløb | 0 | 0 | 0 | 0,0 |
| | H40 Korte videregående uddannelser, KVV | 35 | 10 | 45 | 4,3 |
| | H50 Mellemlange videregående uddannelser, MVU | 101 | 22 | 123 | 11,6 |
| | H60 Bacheloruddannelser, BACH | 8 | 0 | 8 | 0,8 |
| | H70 Lange videregående uddannelser, LVU | 23 | 9 | 32 | 3,0 |
| | H80 Ph.d. og forskeruddannelser | 0 | 1 | 1 | 0,1 |
| | H90 Uoplyst mv. | 8 | 7 | 15 | 1,4 |
| | I alt | 904 | 153 | 1057 | 100,0 |

(Medlem = Medlem af folkekirken. Ikke medlem = Ikke medlem af folkekirken).



| Medlem | Ikke medl | Indbygg. | Medlems-% |
|--------|-----------|----------|-----------|
| 857 | 150 | 1007 | 85,1 |

| Af dansk oprindelse----- | | | | Ikke dansk oprindelse----- | | | |
|--------------------------|-----------|-------------|-----------|----------------------------|-----------|------------------|-----------|
| Medlem | Ikke medl | Total dansk | Medlems-% | Medlem | Ikke medl | Total ikke dansk | Medlems-% |
| 836 | 61 | 897 | 93,2 | 21 | 89 | 110 | 19,1 |

Folketal 1. januar efter tid, sogn, alder og folkekirkemedlemskab

Anno 2020

| | | Medl | Ikk medl | Medl-% |
|------------------|-----------|------|----------|--------|
| 9015 Øster Løgum | 0-14 år | 165 | 23 | 87,8 |
| | 15-24 år | 105 | 21 | 83,3 |
| | 25-59 år | 388 | 21 | 94,9 |
| | 60-100 år | 199 | 29 | 87,3 |

Folketal 1. januar (15 år+) efter tid, socioøkonomisk status, sogn og folkekirkemedlemskab

Anno 2019

| | | Medlem | Ikke medlem | I alt | % af alle |
|------------------|------------------------|--------|-------------|-------|-----------|
| 9015 Øster Løgum | Beskæftigede | 447 | 82 | 529 | 65,6 |
| | Arbejdsløs | 12 | 4 | 16 | 2,0 |
| | Udenfor arbejdsstyrken | 237 | 23 | 260 | 32,3 |
| | Uoplyst | 0 | 1 | 1 | 0,1 |
| | I alt | 696 | 110 | 806 | 100,0 |

**Folketal 1. oktober (15 år+) efter tid, højest fuldførte uddannelse, sogn og folkekirkemedlemskab
Anno 2019**

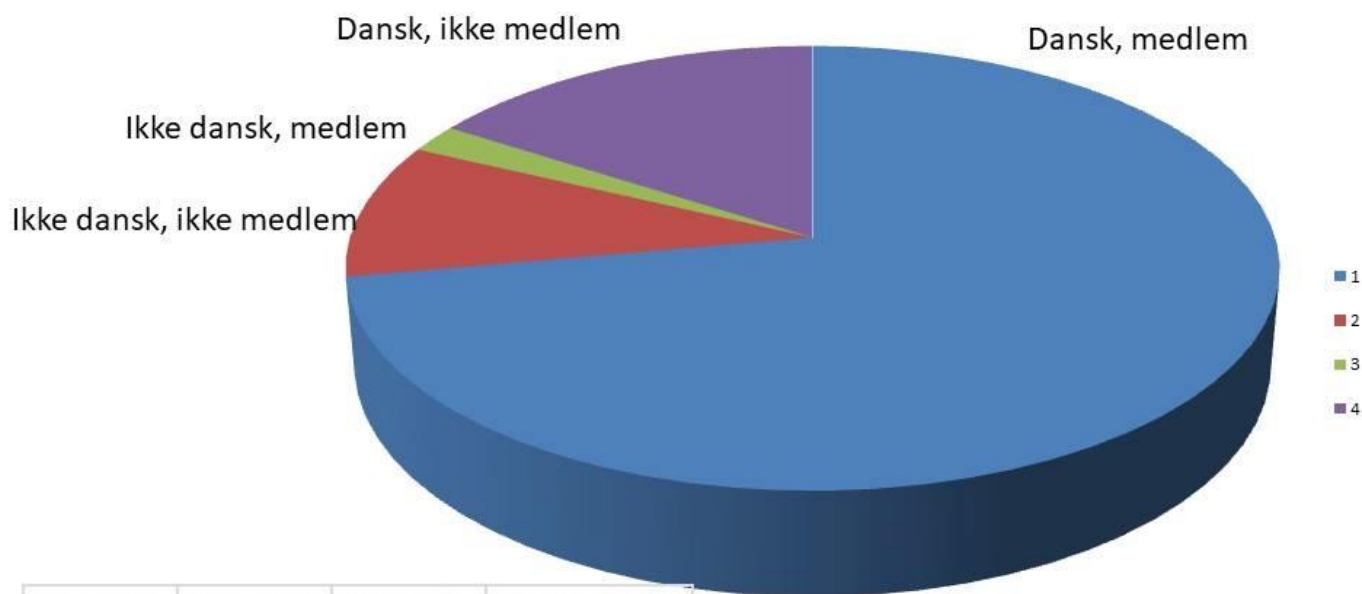
| | | Medlem | Ikke medlem | I alt | % af alle |
|------------------|---|--------|-------------|-------|-----------|
| 9015 Øster Løgum | H10 Grundskole | 258 | 25 | 283 | 34,9 |
| | H20 Gymnasiale uddannelser | 31 | 14 | 45 | 5,5 |
| | H30 Erhvervsfaglige uddannelser | 295 | 37 | 332 | 40,9 |
| | H35 Adgangsgivende uddannelsesforløb | 0 | 1 | 1 | 0,1 |
| | H40 Korte videregående uddannelser, KVU | 22 | 9 | 31 | 3,8 |
| | H50 Mellemlange videregående uddannelser, MVU | 56 | 28 | 84 | 10,3 |
| | H60 Bacheloruddannelser, BACH | 2 | 0 | 2 | 0,2 |
| | H70 Lange videregående uddannelser, LVU | 12 | 8 | 20 | 2,5 |
| | H80 Ph.d. og forskeruddannelser | 0 | 0 | 0 | 0,0 |
| | H90 Uoplyst mv. | 10 | 4 | 14 | 1,7 |
| | I alt | 686 | 126 | 812 | 100,0 |

Kirkelig statistik vedrørende **Aabenraa sogn**

Til Sammenligning statistik for hele Aabenraa provsti

(Medlem = Medlem af folkekirken. Ikke medlem = Ikke medlem af folkekirken).

9010 Aabenraa



| Medlem | Ikke medl | Indbygg. | Medlems-% |
|--------|-----------|----------|-----------|
| 12315 | 4272 | 16587 | 74,2 |

| Af dansk oprindelse----- | | | |
|--------------------------|-----------|-------------|-----------|
| Medlem | Ikke medl | Total dansk | Medlems-% |
| 11976 | 1630 | 13606 | 88,0 |

| Ikke dansk oprindelse----- | | | |
|----------------------------|-----------|------------------|-----------|
| Medlem | Ikke medl | Total ikke dansk | Medlems-% |
| 339 | 2642 | 2981 | 11,4 |

Folketal 1. januar efter tid, sogn, alder og folkekirkemedlemskab

| Anno 2020 | | | | | | |
|---------------|-----------|------|-----|----------|--|--------|
| | | Medl | | Ikk medl | | Medl-% |
| | | | | | | |
| 9010 Aabenraa | 0-14 år | 1343 | 966 | 58,2 | | |
| | 15-24 år | 1671 | 875 | 65,6 | | |
| | 25-59 år | 4863 | 802 | 85,8 | | |
| | 60-100 år | 4438 | 820 | 84,4 | | |

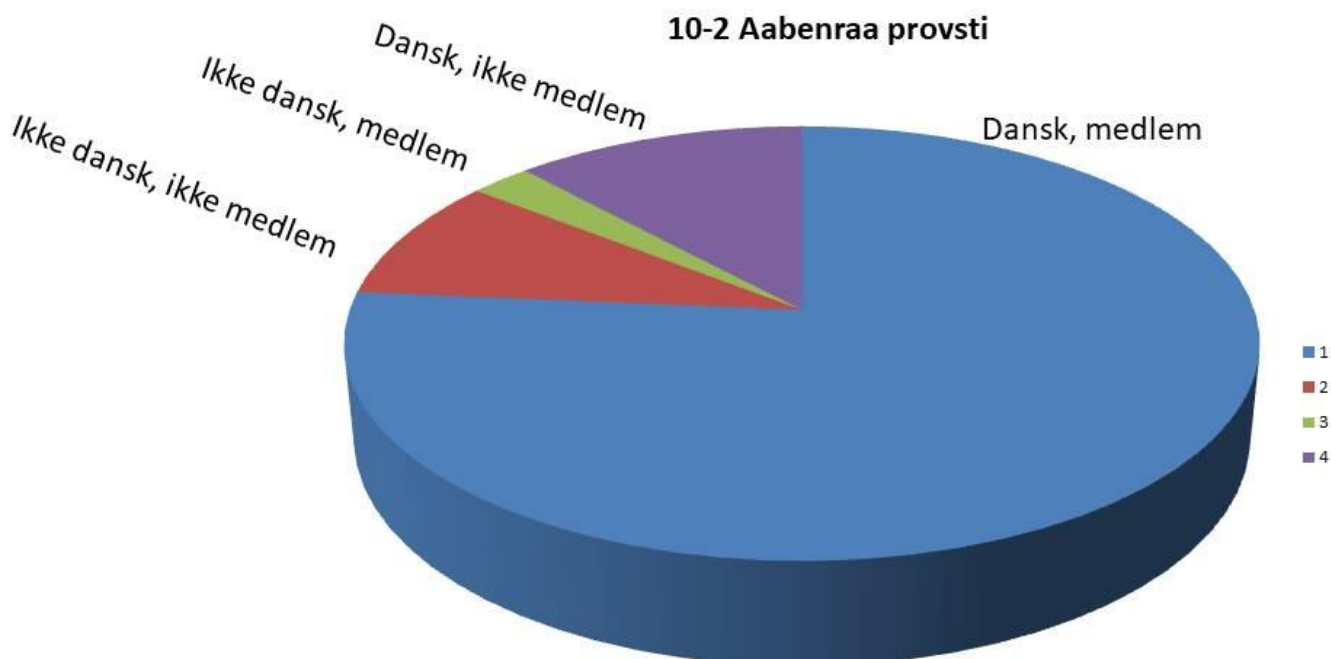
Folketal 1. januar (15 år+) efter tid, socioøkonomisk status, sogn og folkekirkemedlemsskab

| Anno 2019 | | | | | | |
|---------------|------------------------|--------|-------------|-------|-----------|--|
| | | Medlem | Ikke medlem | I alt | % af alle | |
| 9010 Aabenraa | Beskæftigede | 5676 | 1643 | 7319 | 51,5 | |
| | Arbejdsløs | 191 | 100 | 291 | 2,0 | |
| | Udenfor arbejdsstyrken | 5102 | 1483 | 6585 | 46,3 | |
| | Uoplyst | 2 | 16 | 18 | 0,1 | |
| | I alt | 10971 | 3242 | 14213 | 100,0 | |

Folketal 1. oktober (15 år+) efter tid, højest fuldførte uddannelse, sogn og folkekirkemedlemsskab

| Anno 2019 | | | | | | |
|---------------|---|--------|-------------|-------|-----------|--|
| | | Medlem | Ikke medlem | I alt | % af alle | |
| 9010 Aabenraa | H10 Grundskole | 3461 | 1140 | 4601 | 32,3 | |
| | H20 Gymnasiale uddannelser | 746 | 348 | 1094 | 7,7 | |
| | H30 Erhvervsfaglige uddannelser | 3893 | 717 | 4610 | 32,3 | |
| | H35 Adgangsgivende uddannelsesforløb | 2 | 2 | 4 | 0,0 | |
| | H40 Korte videregående uddannelser, KVVU | 414 | 146 | 560 | 3,9 | |
| | H50 Mellemlange videregående uddannelser, MVU | 1685 | 455 | 2140 | 15,0 | |
| | H60 Bacheloruddannelser, BACH | 78 | 28 | 106 | 0,7 | |
| | H70 Lange videregående uddannelser, LVU | 571 | 312 | 883 | 6,2 | |
| | H80 Ph.d. og forskeruddannelser | 22 | 20 | 42 | 0,3 | |
| | H90 Uoplyst mv. | 97 | 129 | 226 | 1,6 | |
| | I alt | 10969 | 3297 | 14266 | 100 | |

Statistik vedrørende hele Aabenraa Provsti



| Medlem | Ikke medlem | Total | Medl.% |
|--------|-------------|-------|--------|
| 46347 | 12418 | 58765 | 78,9 |

| Af dansk oprindelse----- | | | | Af ikke dansk oprindelse----- | | | |
|--------------------------|-------------|-------------|--------|-------------------------------|-------------|------------------|--------|
| Medlem | Ikke medlem | Total dansk | Medl.% | Medlem | Ikke medlem | Total ikke dansk | Medl.% |
| 44874 | 5395 | 50269 | 89,3 | 1473 | 7023 | 8496 | 17,3 |

Folketal 1. januar efter provsti, tid, alder og folkekirkemedlemskab

| Anno 2020 | | | | |
|-----------------------------|-----------|--------|-------------|--------|
| | | Medlem | Ikke medlem | Medl.% |
| 10-02 Åbenrå Provsti | 0-14 år | 6706 | 2598 | 72,1 |
| | 15-24 år | 5257 | 2453 | 68,2 |
| | 25-59 år | 18927 | 2400 | 88,7 |
| | 60-100 år | 15457 | 2340 | 86,9 |

Folketal 1. januar (15 år+) efter provsti, tid, socioøkonomisk status og folkekirkemedlemskab

Anno 2019

| | | Medlem | Ikke medlem | I alt | % af alle |
|----------------------|------------------------|--------------|-------------|--------------|--------------|
| 10-02 Åbenrå Provsti | Beskæftigede | 22550 | 5203 | 27753 | 56,0 |
| | Arbejdsløse | 575 | 243 | 818 | 1,7 |
| | Udenfor arbejdsstyrken | 16780 | 4098 | 20878 | 42,2 |
| | Uoplyst | 12 | 71 | 83 | 0,2 |
| I alt | | 39917 | 9615 | 49532 | 100,0 |

Folketal 1. oktober (15 år+) efter provsti, tid, højest fuldførte uddannelse og folkekirkemedlemskab

| 10-02 Åbenrå Provsti | Anno 2019 | | | |
|---|--------------|-------------|--------------|--------------|
| | Medlem | Ikke medlem | I alt | % af alle |
| H10 Grundskole | 13630 | 2756 | 16386 | 33,2 |
| H20 Gymnasiale uddannelser | 1988 | 814 | 2802 | 5,7 |
| H30 Erhvervsfaglige uddannelser | 15853 | 2798 | 18651 | 37,8 |
| H35 Adgangsgivende uddannelsesforløb | 17 | 10 | 27 | 0,1 |
| H40 Korte videregående uddannelser, KVV | 1449 | 615 | 2064 | 4,2 |
| H50 Mellemlange videregående uddannelser, | 4832 | 1373 | 6205 | 12,6 |
| H60 Bacheloruddannelser, BACH | 211 | 62 | 273 | 0,6 |
| H70 Lange videregående uddannelser, LVU | 1196 | 807 | 2003 | 4,1 |
| H80 Ph.d. og forskeruddannelser | 44 | 78 | 122 | 0,2 |
| H90 Uoplyst mv. | 432 | 434 | 866 | 1,8 |
| I alt | 39652 | 9747 | 49399 | 100,0 |

Kilde: Statistik fra Den Digitale Arbejdsplads